

TP

Euroseries

Datenblatt



chenhsong.com
chenhsong.eu

Über Chen Hsong

Chen Hsong, bestehend seit 1958, ist einer der größten Hersteller von Spritzgießmaschinen auf der ganzen Welt mit einem Jahresverkauf von über 20.000 Maschinen.

Seit über 65 Jahren verkauft Chen Hsong in über 85 Länder weltweit und liefert Spritzgießmaschinen mit einer Schließkraft von 20 Tonnen bis 6,500 Tonnen. Im Jahr 1991 ging Chen Hsong an die Hongkong Stock Exchange (Wertpapierkennnummer 00057). Hauptsitz in Hongkong und betreibt zahlreiche Fertigungs- und Forschungseinrichtungen in China, einschließlich Shenzhen, Shunde, Ningbo und Taiwan, sowie in Japan.

Seit 2011, als Chen Hsong und Mitsubishi Plastics Technology Japan eine weltweite strategische Partnerschaft eingegangen sind, hat Chen Hsong kontinuierlich sein internes Management-, Produktion- und Qualitätssysteme mit besten Praktiken aufgestuft, einschließlich TPS (lean manufacturing), M-System (Mitsubishi Qualitätssystem) und einem japanischen "perfect quality" Fokus auf alle R&D, Beschaffung und Produktion Aktivitäten. Seit mehr als einem Jahrzehnt hat Chen Hsong, aufbauend auf seiner überlegenen Lieferkette und Produktionskapazitäten, auch Mitsubitshi als OEM mit weltbekannten "MMX" Großfassungs zweiplatten-Spritzgießmaschinen (bis zu 3,500 Tonnen) geliefert.

Um unseren Kunden noch mehr Sicherheit zu bieten, ist Chen Hsong der einzige weltweit vollständig integrierte Hersteller von Spritzgussmaschinen, angefangen beim einfachen Gusseisenguss über die Fertigung und Bearbeitung von High-End-Produkten bis hin zur vollständigen Montage jeder Maschine. Nur durch die absolute Kontrolle jedes einzelnen Schritts des Herstellungsprozesses können Kunden mit Professionalität, Qualität und Perfektion bestmöglich bedient werden.

66⁺

Jahre an Exzellenz
seit 1958

20⁺

Software-IPs

20,000

Maschinen / Jahr
Einer der größten Hersteller von
Spritzgießmaschinen weltweit

Besitzt
800,000m²

an Produktionsstätten mit globaler Präsenz



Chen Hsong in Europa

Chen Hsong Europe hat seinen Hauptsitz in Deutschland und verfügt über einen umfangreichen Lagerbestand an Maschinen und Ersatzteilen.

Alle Anfragen zu Präsentationen, Musterprüfungen, technischem Service und Schulungen sind bei uns herzlich willkommen.

Bei Chen Hsong halten wir an dem Motto "Think Global, Act Local" fest, um Kundenbedürfnisse und -anwendungen auf die Schnelle und präzise zu erfüllen.

Deshalb arbeitet Chen Hsong mit einem weltweiten Netzwerk sorgfältig ausgewählter Vertriebspartnern zusammen, unterstützt von unserem europäischen Hauptsitz in Deutschland und unserem weltweiten Ingenieurteams.

Chen Hsong-Vertreiber sind Experten, die über den Verkauf hinaus auch professionelle Unterstützung bei Projektberatung, Installation, Schulung, Wartung, Ersatzteilservice und technischen Beratungen nach dem Kauf anbieten.



Europäische Norm
Alle in Europa verkauften Chen Hsong-Geräte erfüllen strikt die voll zertifizierten CE-Sicherheitsstandards.

Stabilität, Zuverlässigkeit, Präzision und Energieeffizienz gehören auch zu den besten in ihrer Klasse.

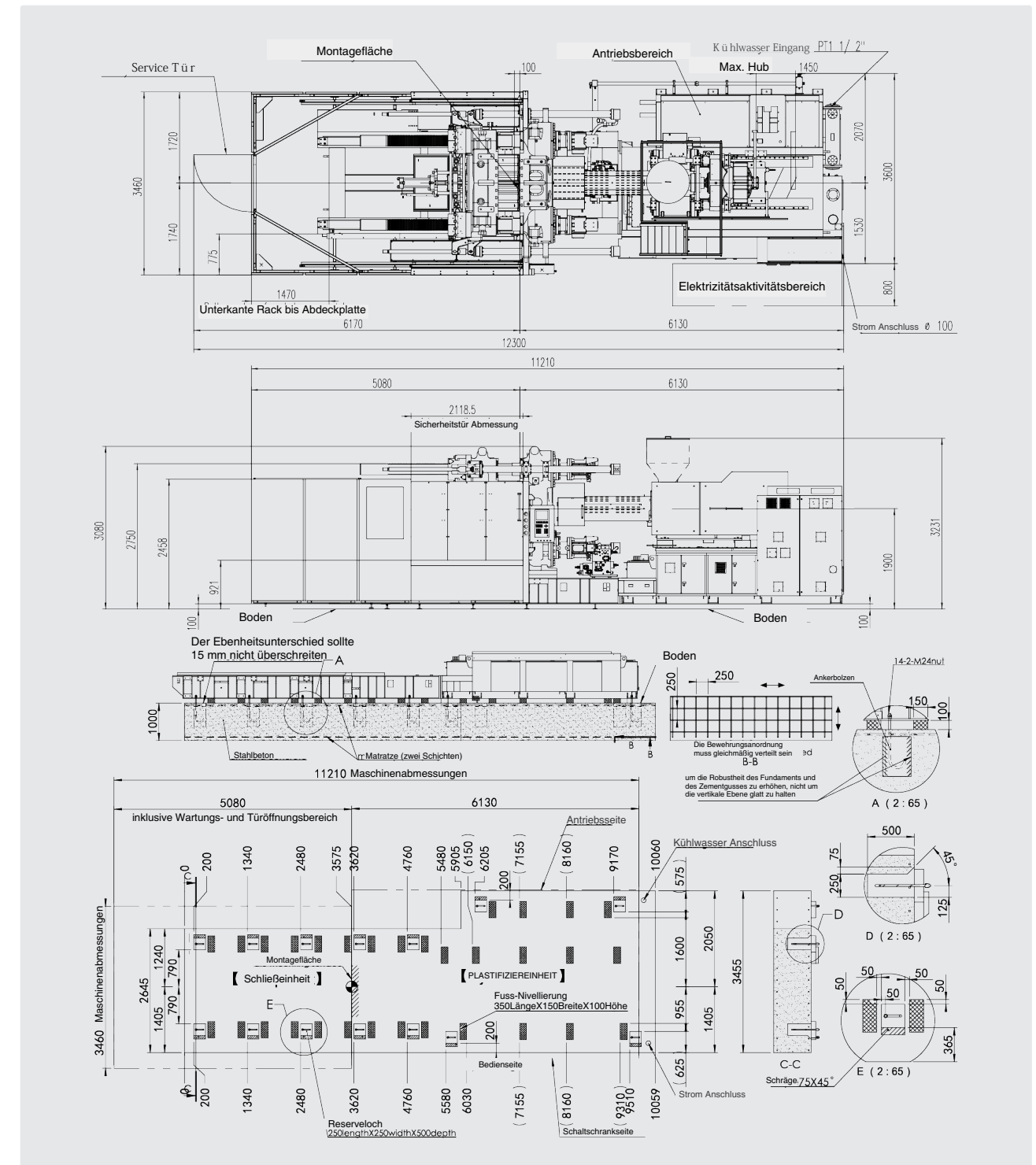
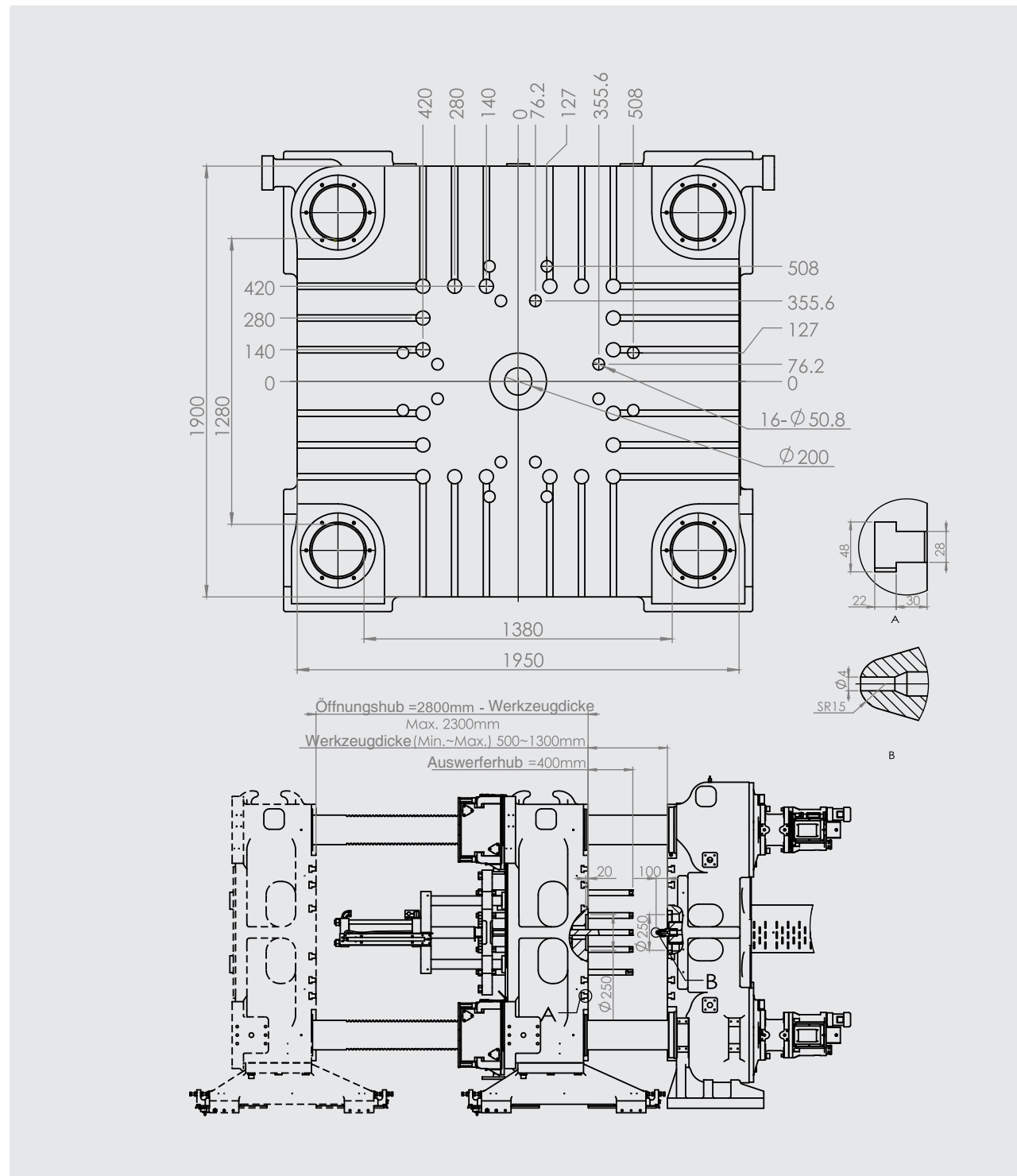
Chen Hsong trägt dazu bei, Europas Ziel der Kohlenstoffneutralität zu erreichen, indem es ausschließlich energieeffiziente, voll-servo-antriebene Ausrüstungen anbietet.

TP Euroseries

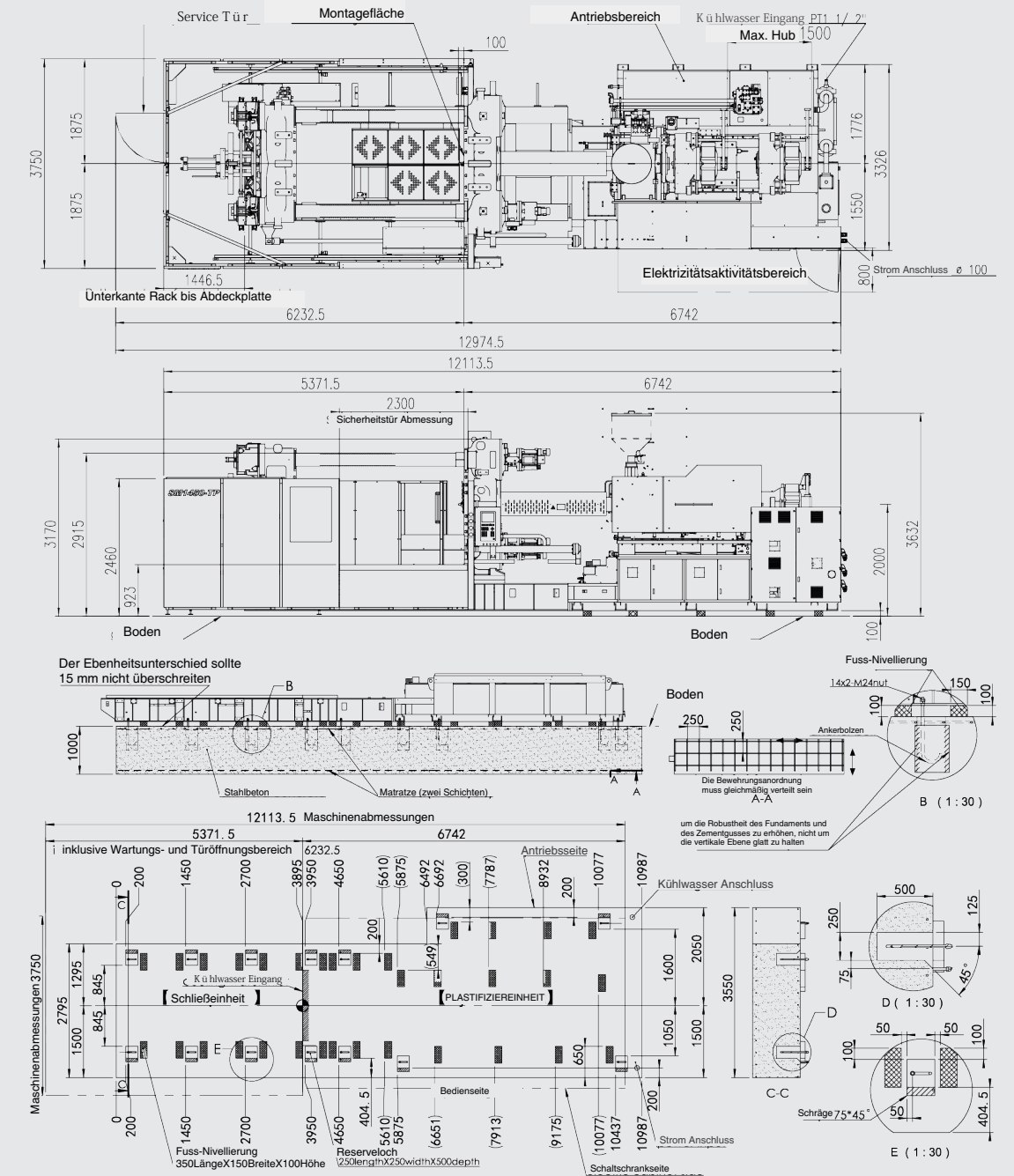
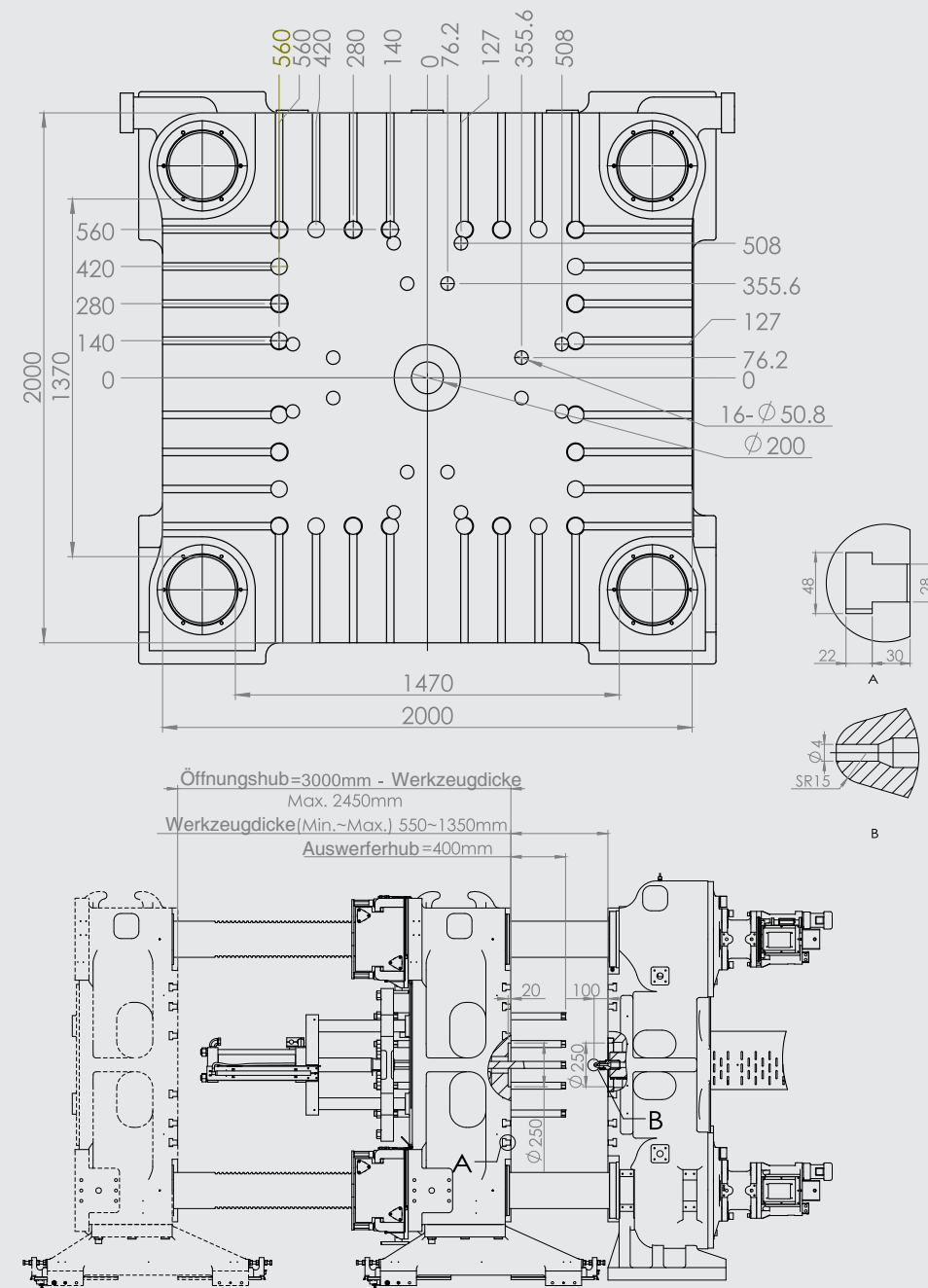
SPECIFICATIONS		UNIT	SM700-TP-SVP/2		SM850-TP-SVP/2		SM1050-TP-SVP/2		SM1250-TP-SVP/2		SM1450-TP-SVP/2		SM1650-TP-SVP/2		SM1900-TP-SVP/2		SM2200-TP-SVP/2		SM2600-TP-SVP/2		SM3000-TP-SVP/2		SM3600-TP-SVP/2		SM4500-TP-SVP/2		SM6500-TP-SVP/2	
PLASTIFIZIERE-EINHEIT			J1	J2	K1	K2	N1	N2	P1	P2	Q1	Q2	A1	A2	R1	R2	R1	R2	B1	B2	C1	C2	D1	D2	E1	E2	G1	G2
Durchmesser Plastifizierschnecke	mm	83	90	90	98	98	110	110	120	120	130	130	140	140	150	140	150	150	175	175	200	200	225	225	250	275	300	
L/D-Verhältnis	/	22	20.3	22	22.2	22	19.6	22	20.2	22	20.3	22	20.4	22	20.5	22	20.5	22	18.9	22	19.3	22	19.6	22	19.8	22	20.2	
Injektionskapazität (Theoretisch)	cm³	2163	2543	2861	3393	3770	4749	5224	6217	6872	7960	8623	10001	10770	12364	10770	12364	14483	19713	23709	30144	34540	43715	49278	60838	89048	105975	
Einspritzgewicht (Max.)	g	1968	2314	2604	3087	3430	4322	4754	5658	6172	7244	7847	9101	9801	11251	9801	11251	13180	17939	21002	27431	31431	39780	44843	55362	81034	96437	
Einspritzdruck (Max.)	MPa	187	159	184	155	184	146	184	155	184	157	180	155	180	157	180	157	180	132	160	123	160	126	160	130	160	134	
Einspritzrate (Max.)	cm³/s	560	658	635	753	720	907	885	1053	1045	1226	1215	1409	1390	1596	1390	1596	1390	1892	1790	2339	2210	2797	2720	3358	4310	5129	
Einspritzgeschwindigkeit (Max.)	mm/s	92.1		99.9		95.5		93.6		92.7		68.5		90.6		78.8		74.5		70.4		68.5		62.1		72.6	70.3	
Injektionsschläge (Max.)	mm	400		450		500		550		600		650		700		700		820		960		1100		1240		1500		
Drehzahl pro Minute (Max.)	rpm	150		140		130		115		110		100		95		95		95	80	83	69	65	50	60	50	50	40	
Düsenkontaktkraft (Max.)	kN	132		132		132		132		132		132		132		132		132		132		132		132		132		
Düsenhub (Max.)	mm	1000		900		900		1200		1200		1200		1300		1300		1400		1500		1600		1750		2000		
SCHLIEß-EINHEIT																												
Schließkraft (Max.)	kN	7000		8500		10500		12500		14500		16500		19000		22000		26000		30000		36000		45000		65000		
Klammeröffnungskraft (Max.)	kN	700		850		850		1250		1250		1650		1650		2100		2100		3000		3000		3000		4000		
Öffnungsweg der Klammer (Max.)	mm	1200-1900		1250-2000		1300-2100		1500-2300		1650-2450		1700-2500		1700-2500		1600-2500		1900-2800		2100-3000		2200-3200		2300-3400		2700-3900		
Abmessungen der Aufspannplatte (H×V)	mm	1500X1500		1680X1680		1800X1800		1950X1900		2000X2000		2160X2120		2300X2260		2400X2300		2700X2600		2800X2760		3000X2900		3300X3100		3900X3500		
Abstand der Klettbolzen (H×V)	mm	1020X1020		1170X1170		1280X1280		1380X1280		1470X1370		1570X1470		1670X1550		1820X1520		1930X1730		2020X1820		2170X1920		2430X2100		2760X2400		
Werkzeugeinbauhöhe (Min.-Max.)	mm	400-1100		450-1200		500-1300		500-1300		550-1350		600-1400		700-1500		700-1600		800-1700		900-1800		1000-2000		1100-2200		1300-2500		
Lichtöffnung (Max.)	mm	2300		2450		2600		2800		3000		3100		3200		3200		3600		3900		4200		4500		5200		
Auswerfer Kraft (Max.)	kN	220		220		220		220		350		350		450		450		450		450		550		550		800		
Auswerferhub (Max.)	mm	280		300		350		400		400		400		450		450		500		500		550		550		650		
Anzahl von Auswerfern	PCS	16		20		24		24		24		24		28		28		28		20		20		20		20		
Durchmesser des Zentrierrings	mm	250		250		250		250		315		315		315		315		315		315		315		315		315		
Werkzeug-Schließgeschwindigkeit (Max.)	m/min	45		45		45		45		45		45		45		45		45		45		45		40		35		
Werkzeug-Öffnungsgeschwindigkeit (Max.)	m/min	45		45		45		45		45		45		45		45		45		45		45		40		35		
Sonstiges																												
Systemdruck	MPa	17.5		17.5		17.5		17.5		17.5		17.5		17.5		17.5		17.5		17.5		17.5		17.5		17.5		
Motorleistung (Nenn)	kW	84		96		108		132		156		180		204		204		204		240		300		360		660		
Heizleistung des Rohrs (Max.)	kW	38		42		48		50		70		80		95		95		100		130		175		220		330		
Heizzonen	Zone	7		7		7		7		7		7		7		7		7		7		7		7		7		
Abmessungen der Maschine (L×B×H)	m	9.4x2.9x2.54		9.3x3.2x2.6		9.6x3.3x2.8		11.2x3.5x3		12.2x3.8x3.1		12.3x3.8x3.4		13x4.2x3.6		13x4.2x3.5		13.6x4.5x3.8		15.2x5x3.9		16.5x5.3x4.1		19.8x6x4.5		22.9x6.4x5		
Kapazität des Öltanks	L	990		1020		1040		1760		1970		2010		2440		2450		2550		3520		4650		5420		11650		
Gewicht der Maschine	kg	28000		34000		42000		54000		61000		68000		79000		84000		105000		132000		165000		210000		350000		

All technl data and features are subject to change without prior notice.

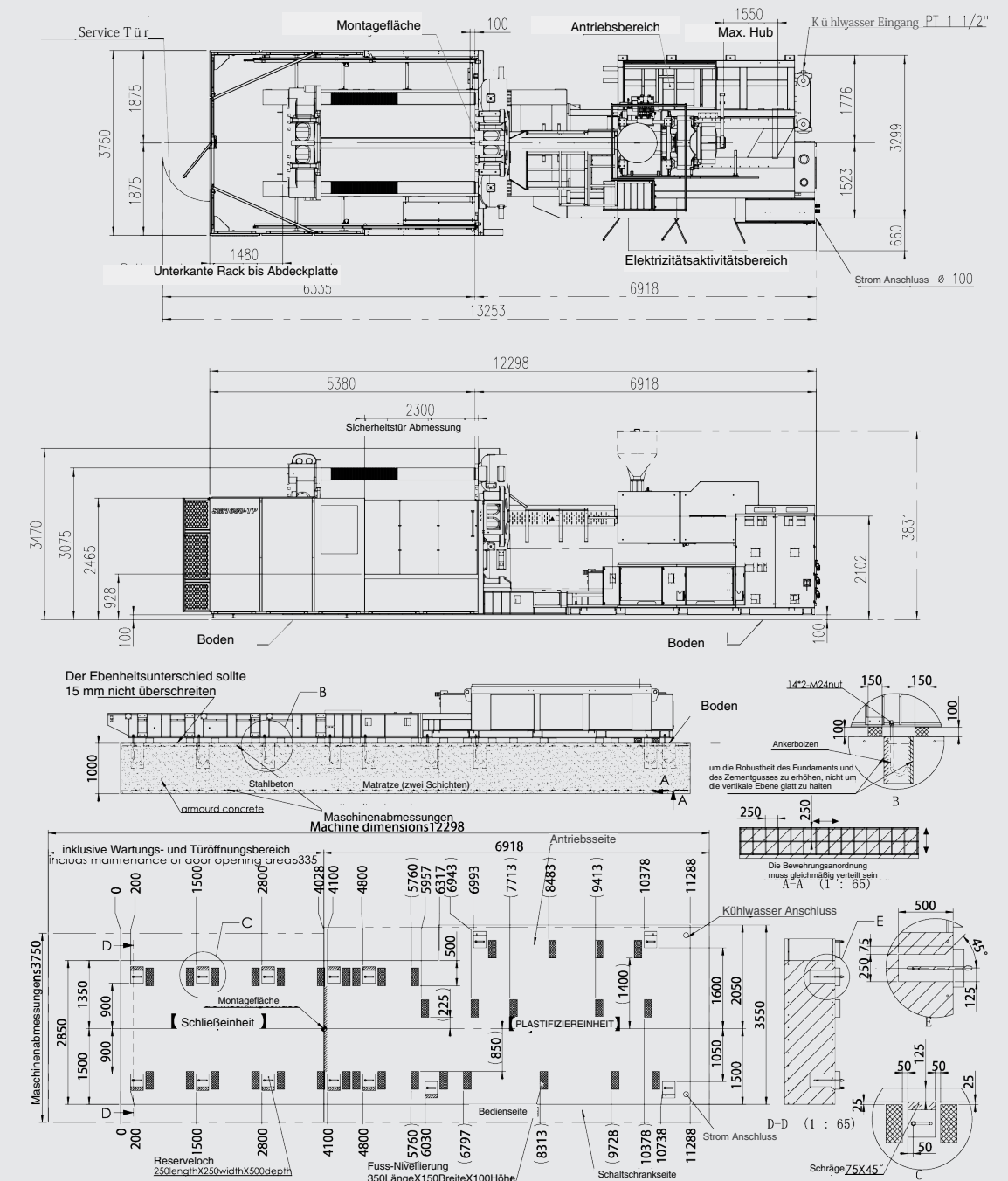
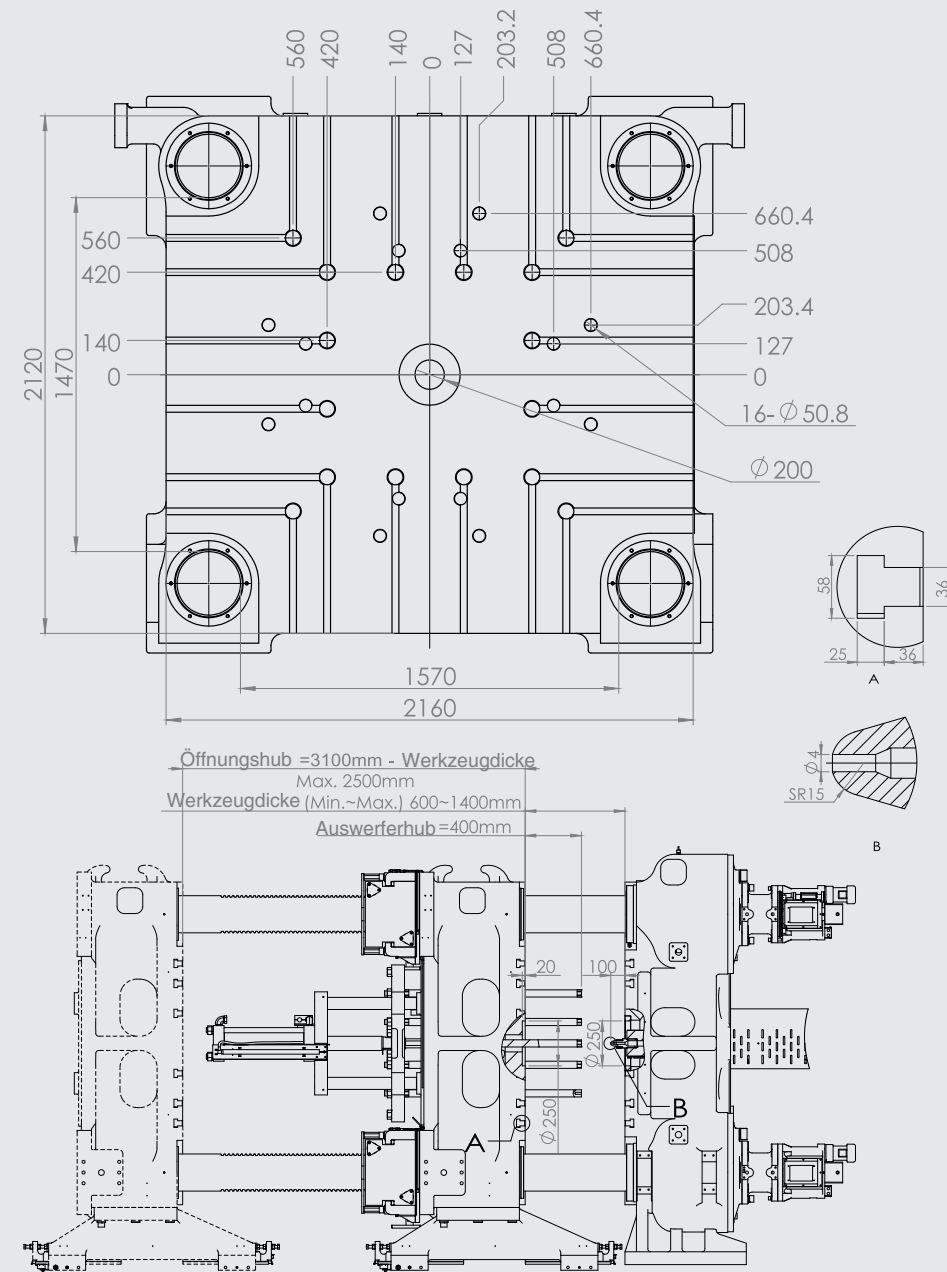
SM1250-TP Euroseries



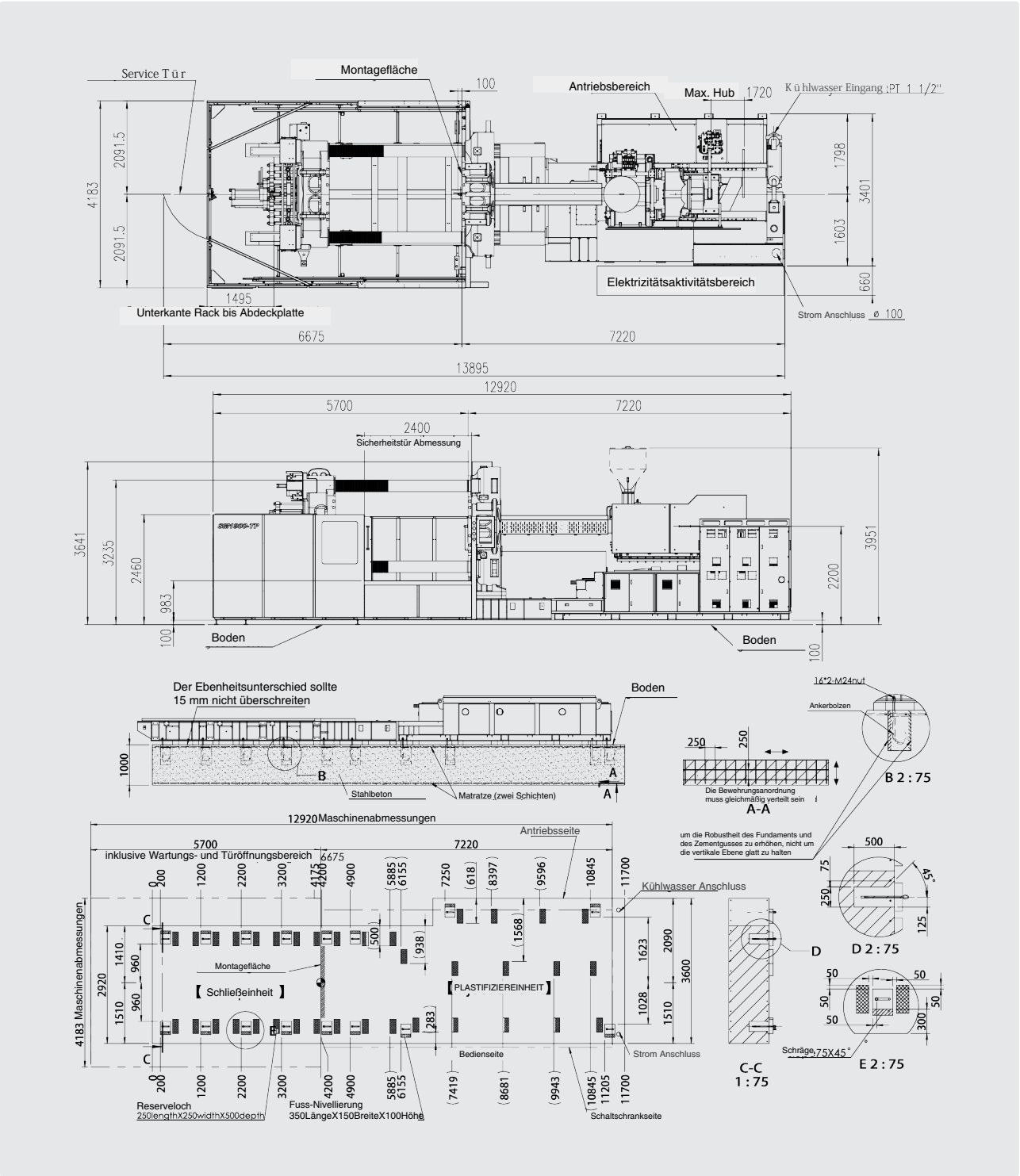
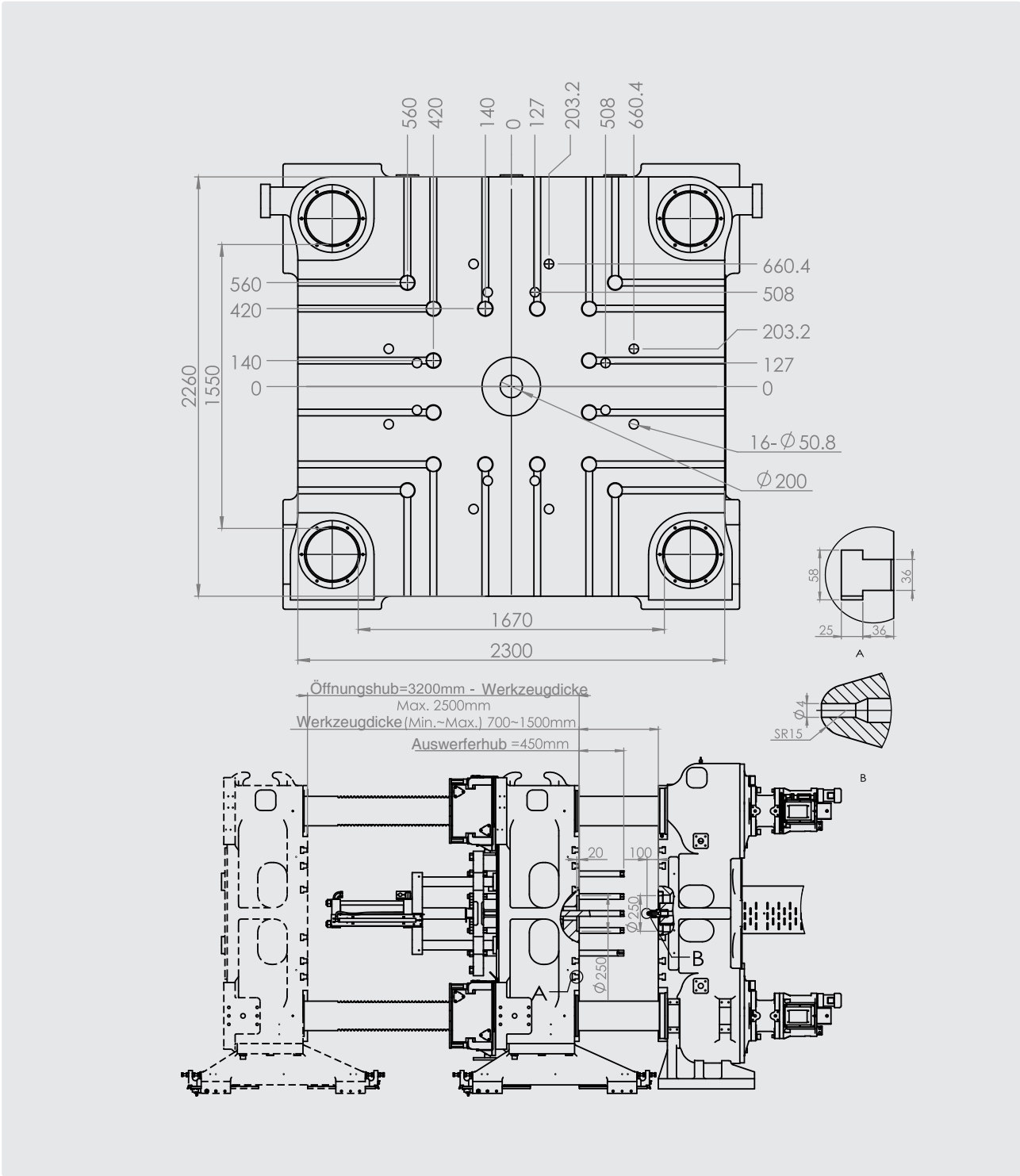
SM1450-TP Euroseries



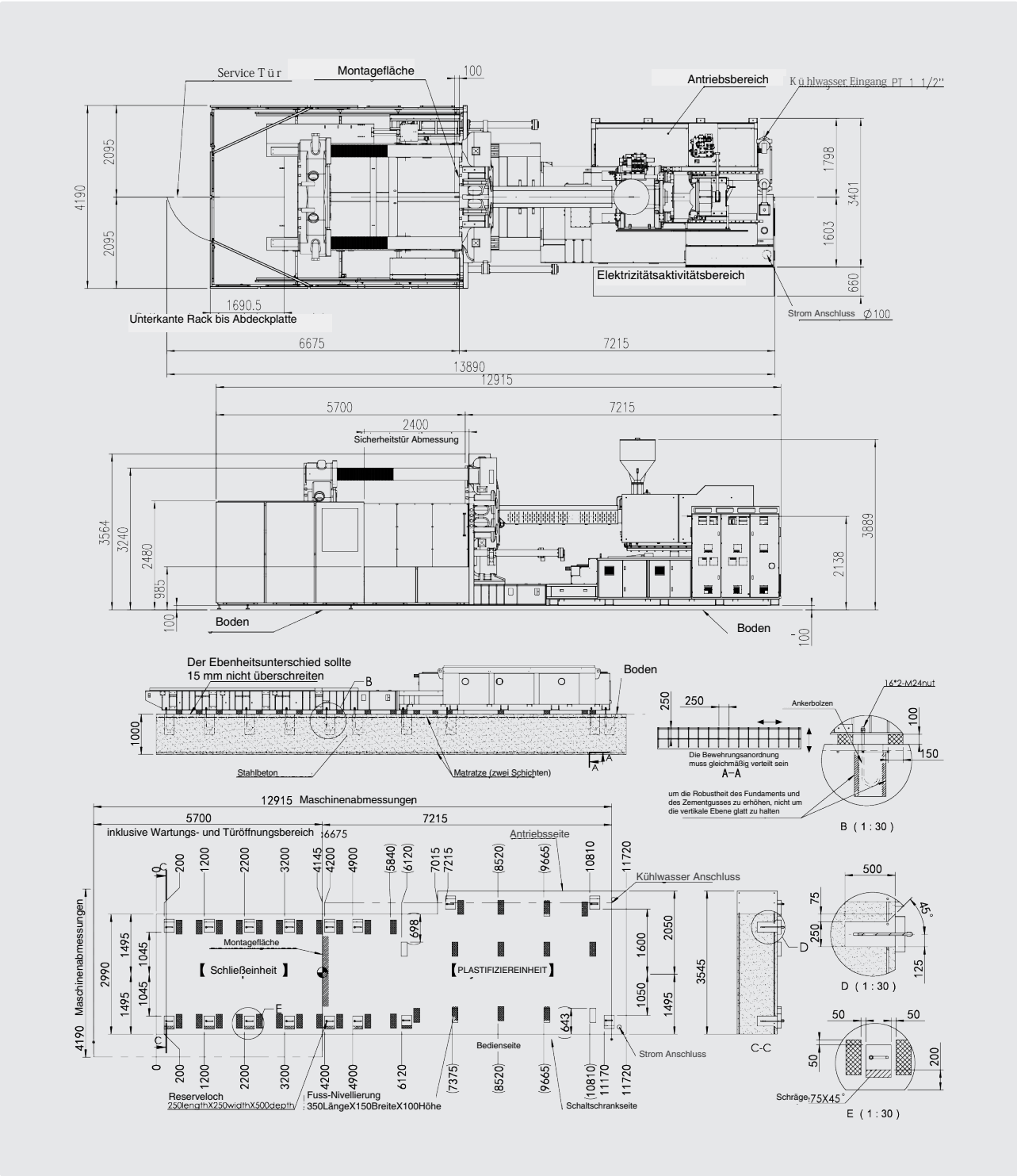
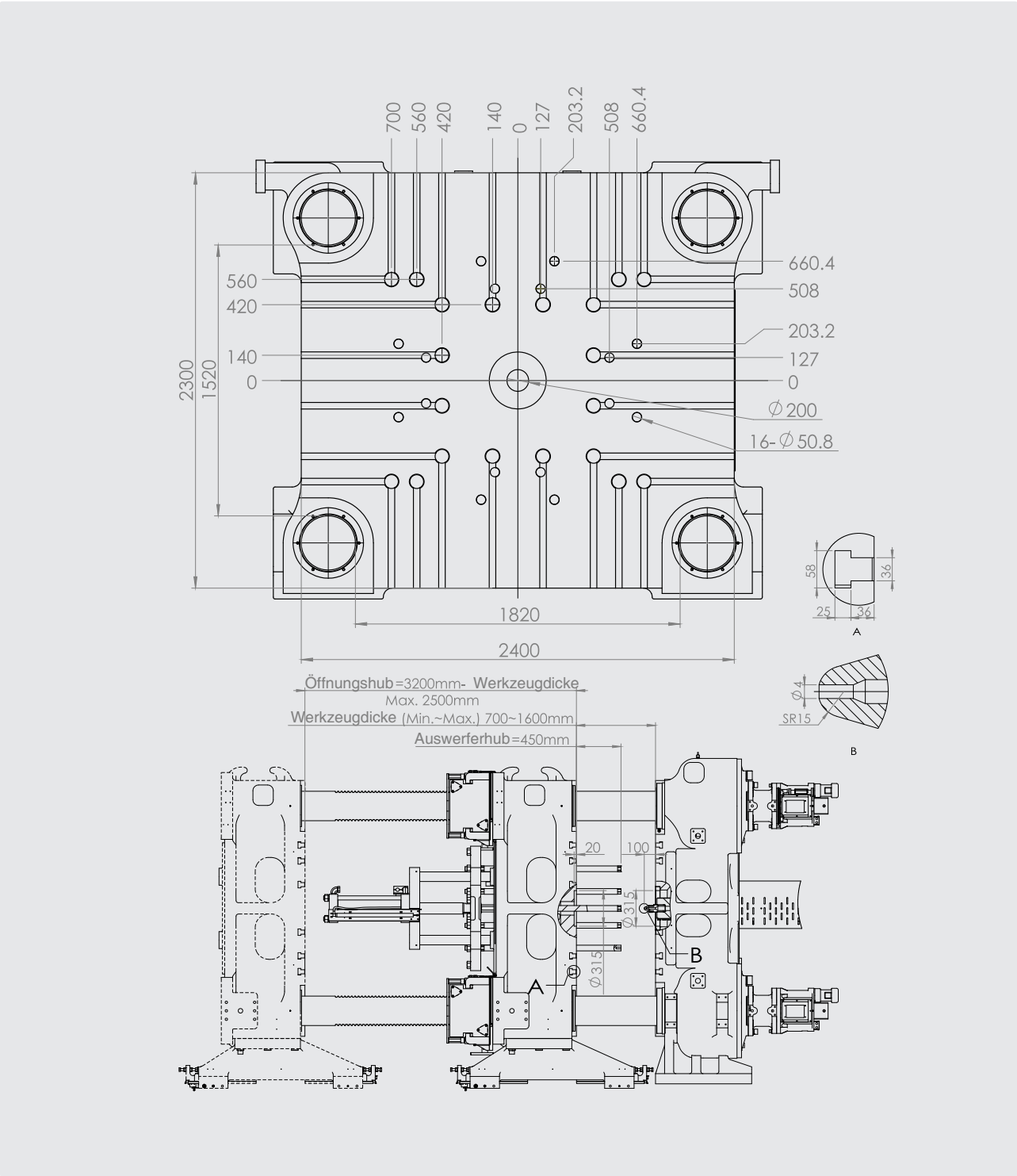
SM1650-TP Euroseries



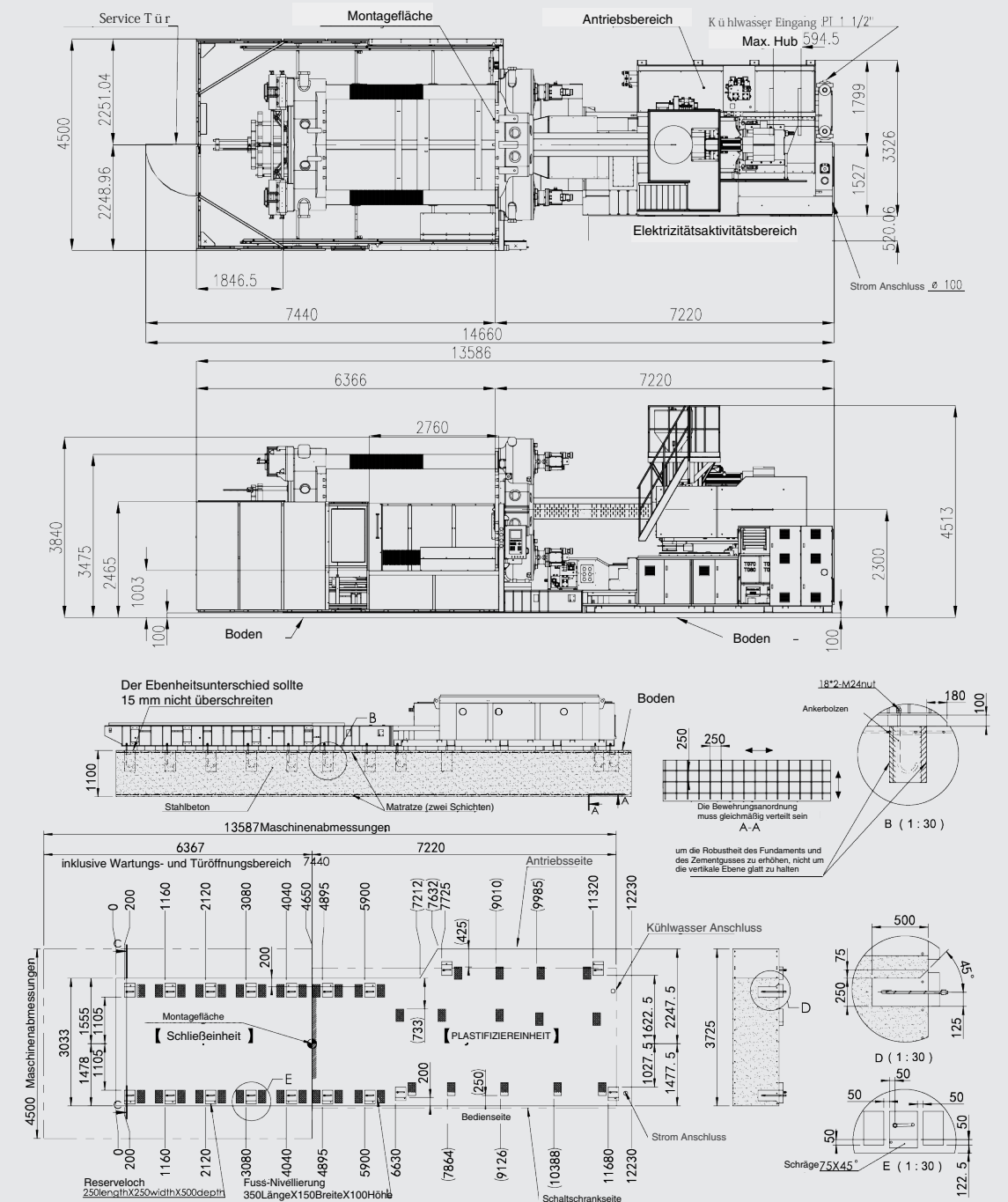
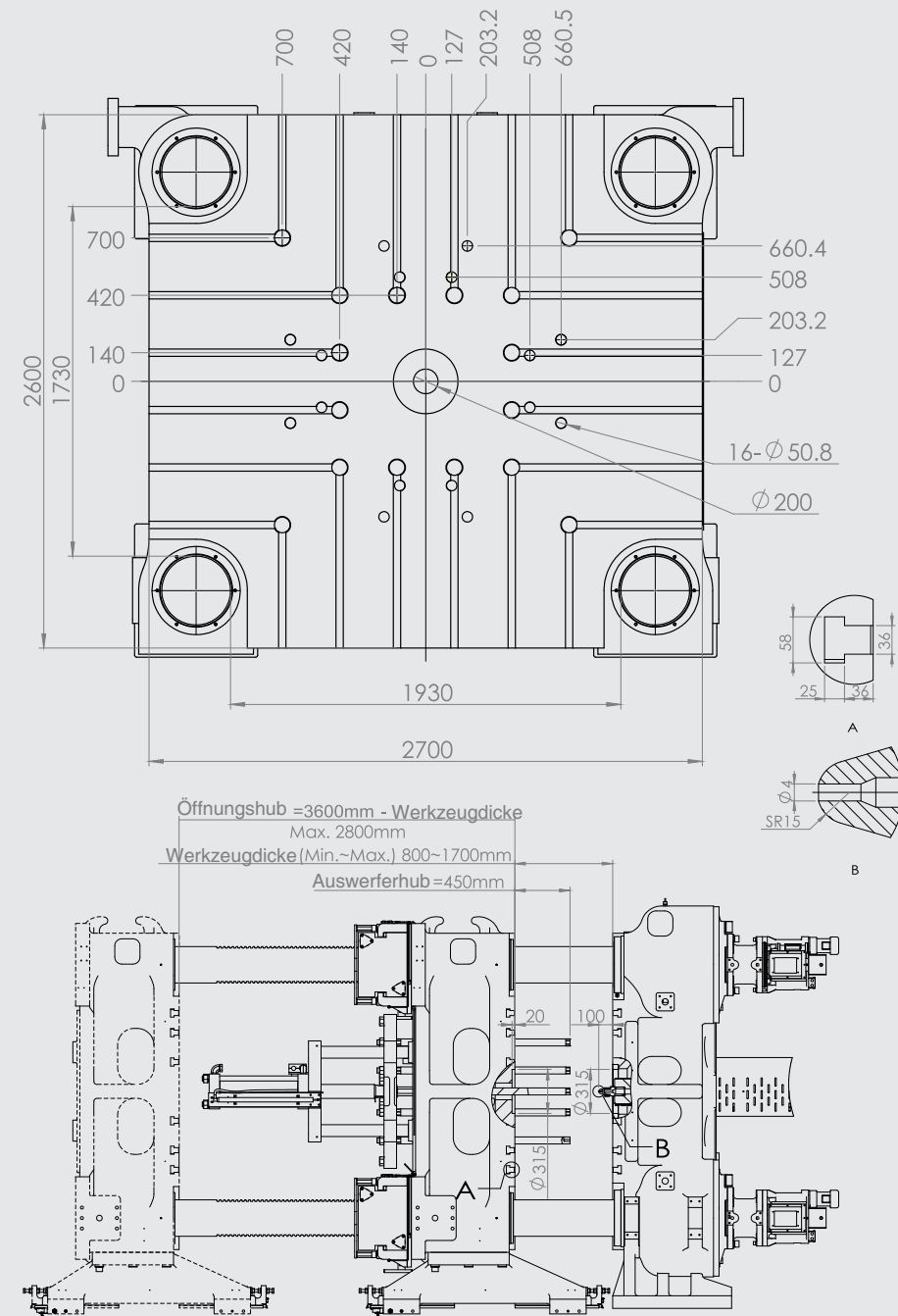
SM1900-TP Euroseries



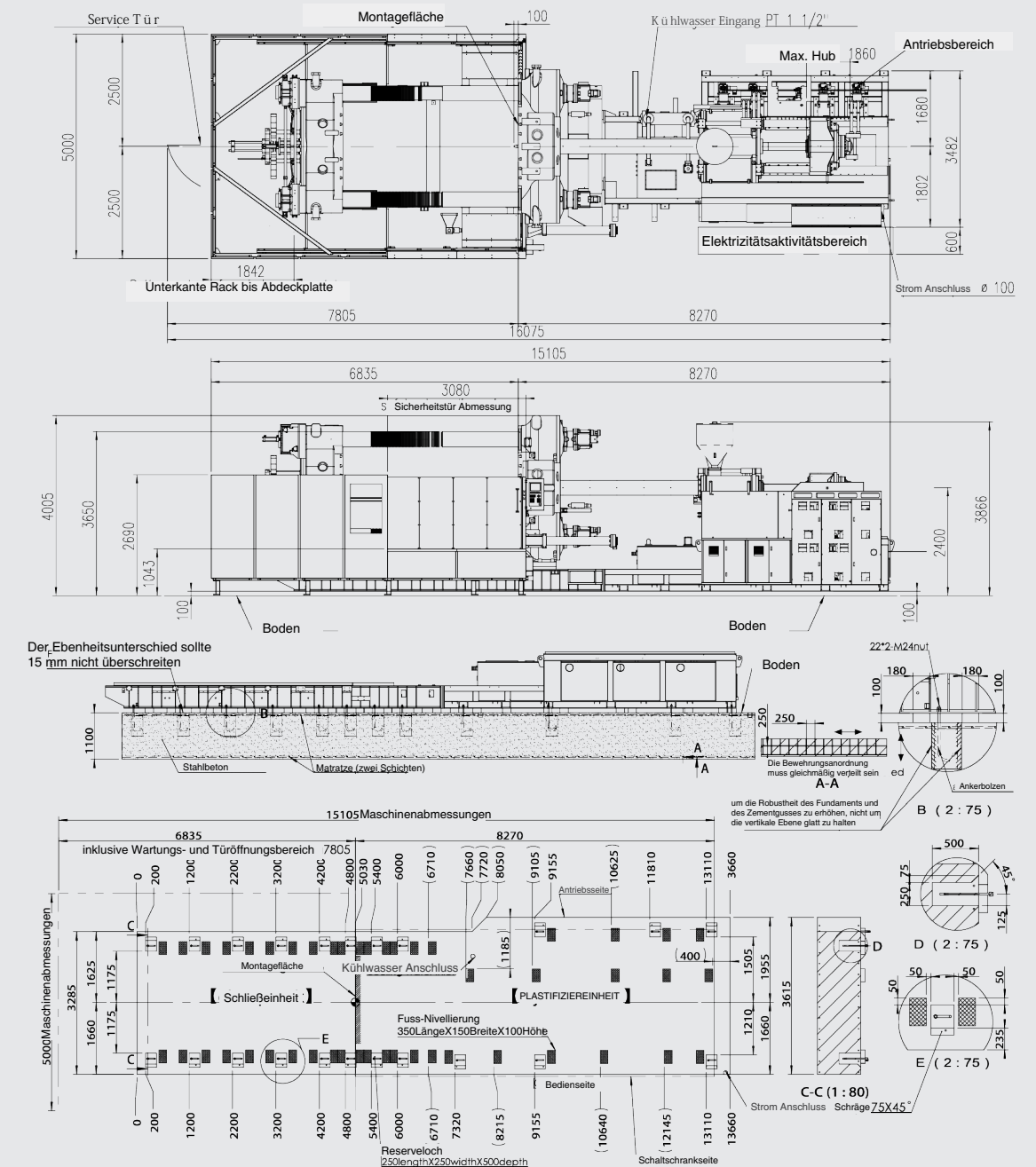
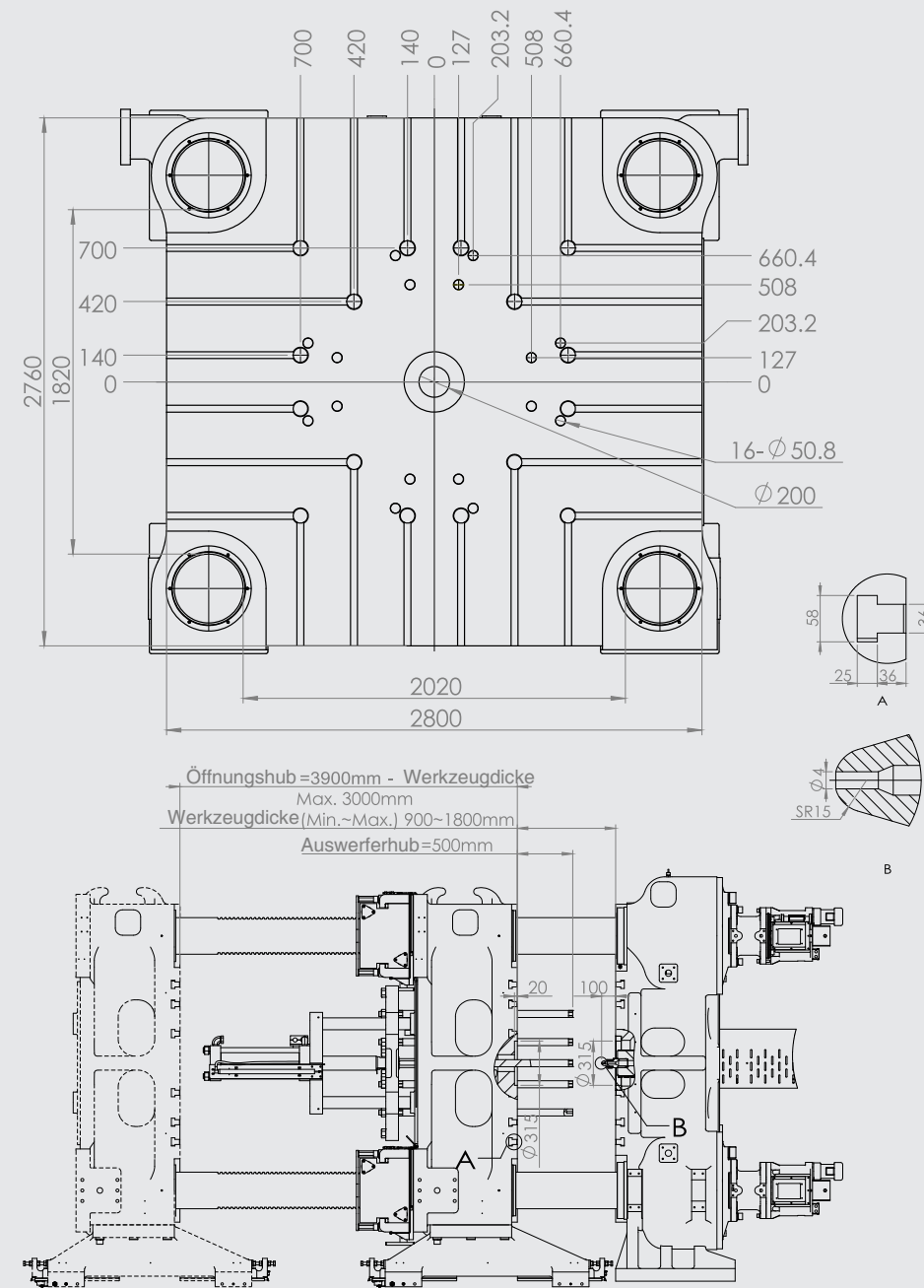
SM2200-TP Euroseries



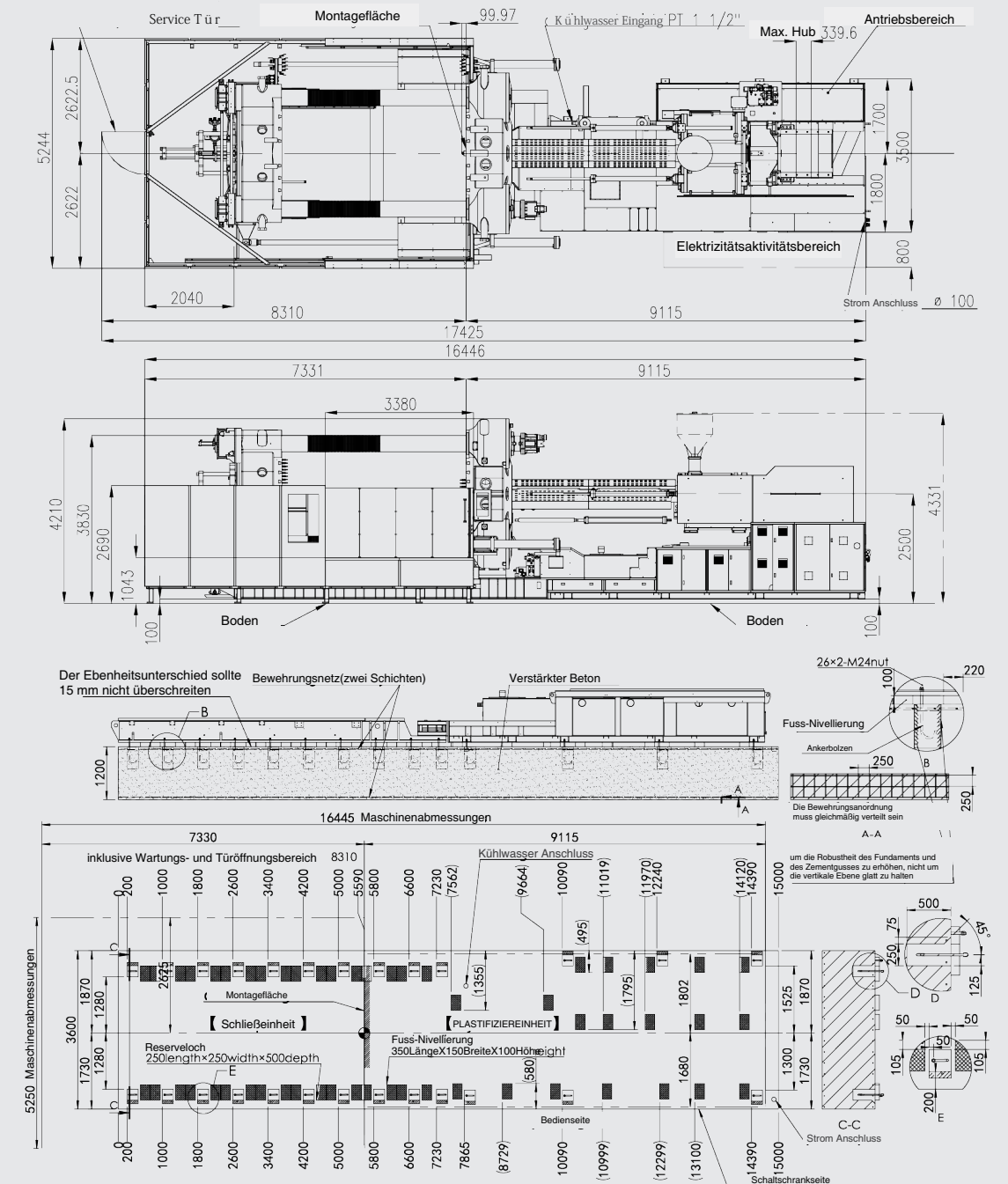
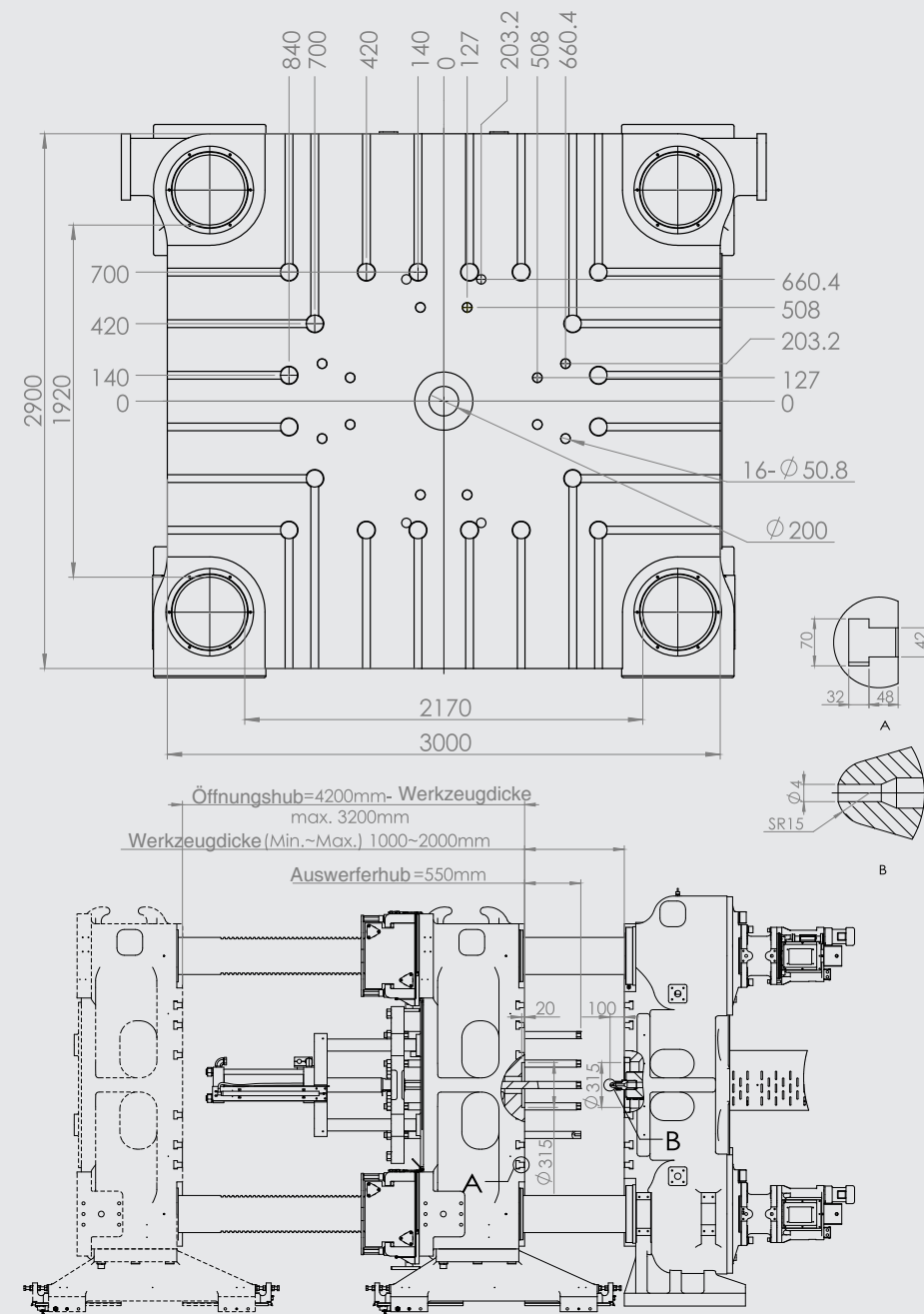
SM2600-TP Euroseries



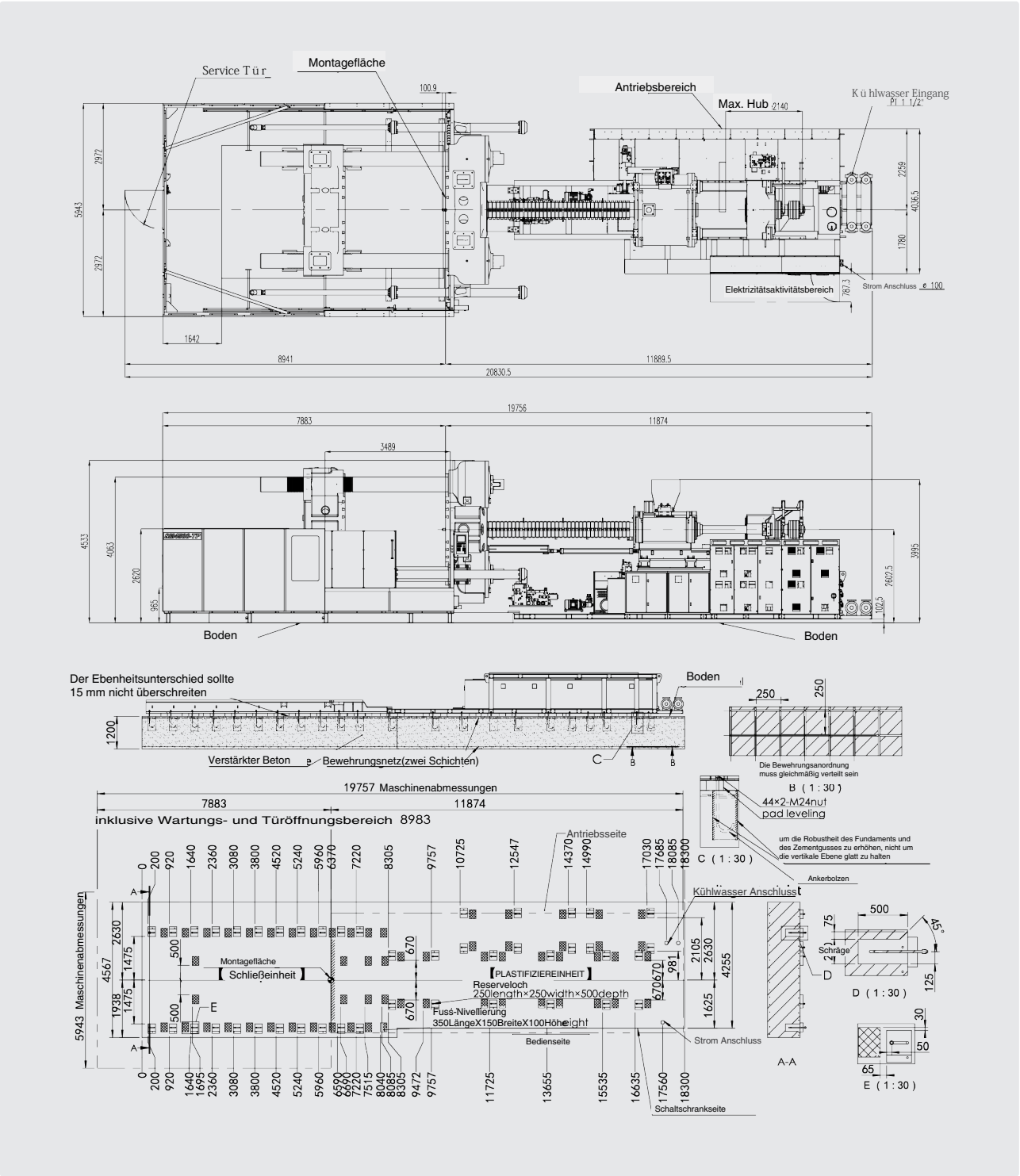
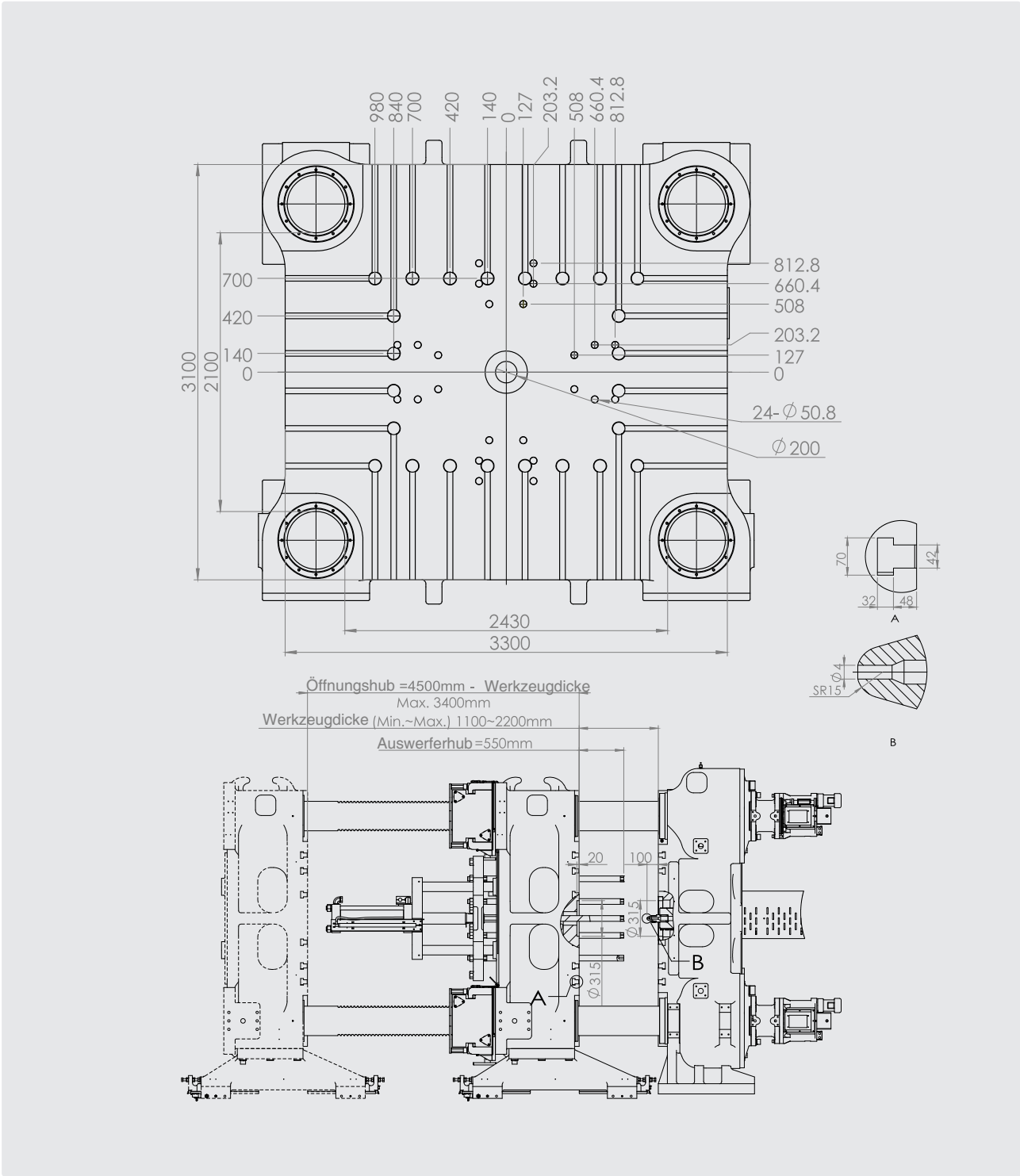
SM3000-TP Euroseries



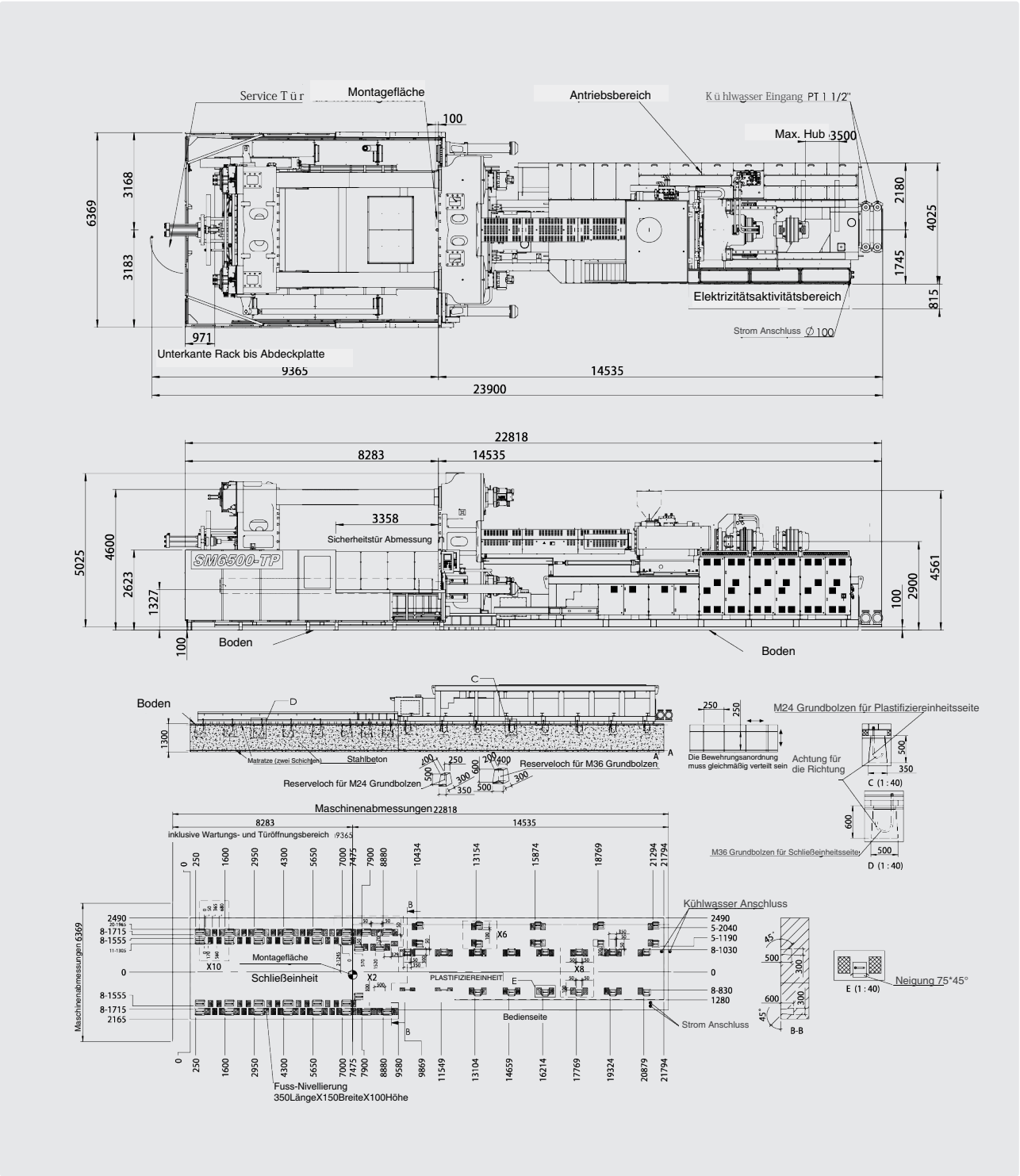
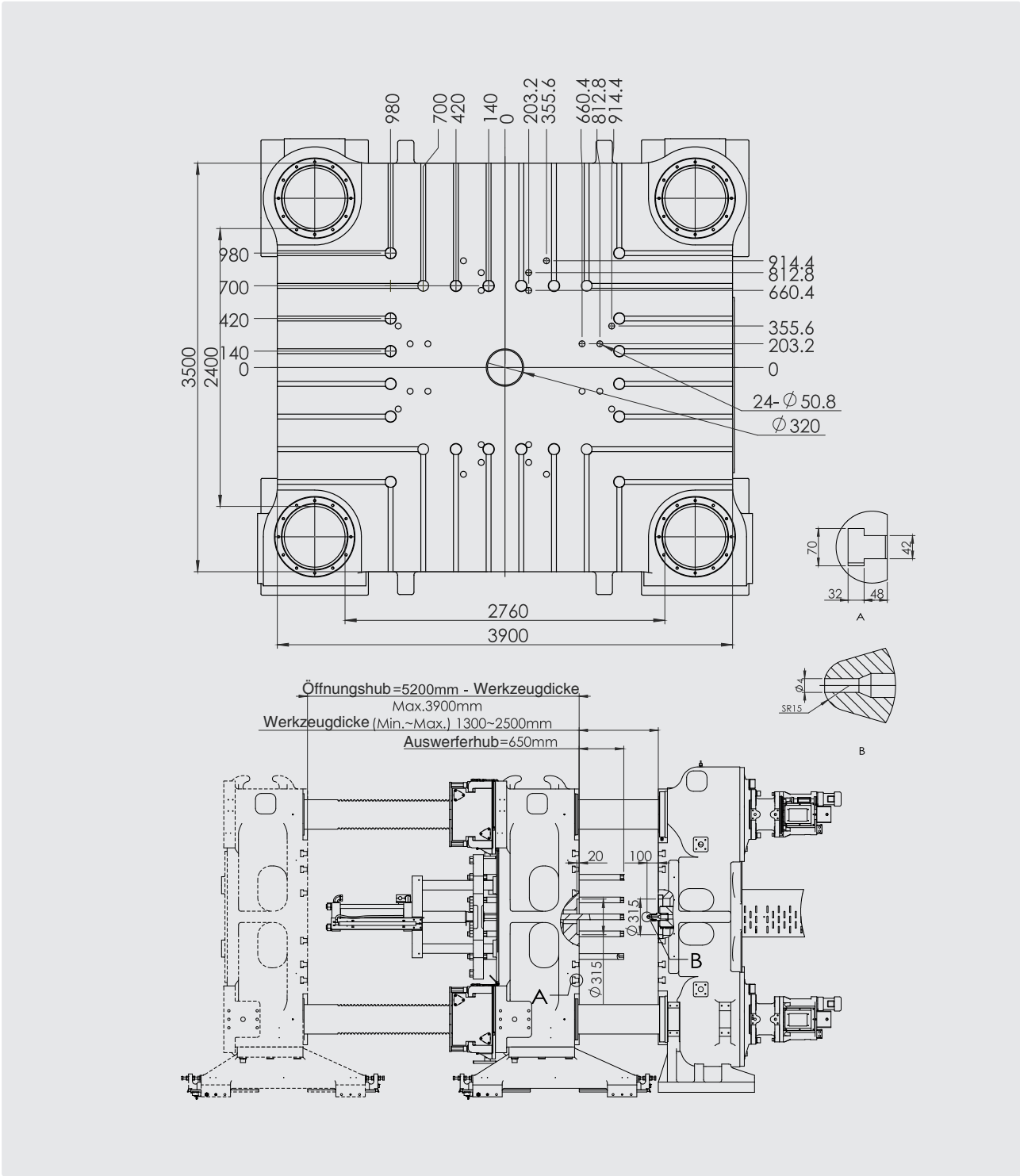
SM3600-TP Euroseries



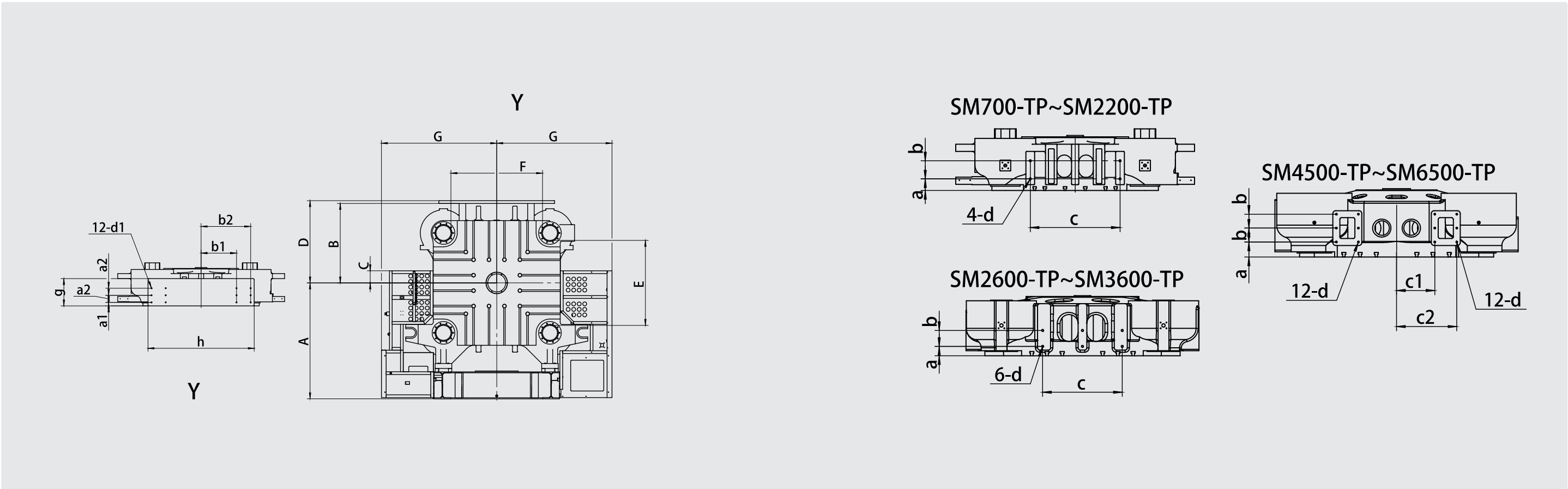
SM4500-TP Euroseries



SM6500-TP Euroseries



Robot installation Dimension diagram



MODEL	A	B	C	D	E	F	G	a	b	c	d	g	h	a1	a2	b1	b2	c1	c2	d1
SM700-TP	1500	760	670	1016	1020	1020	1420	120	200	600	M30x60	350	1350	70	105	420	630	/	/	M24
SM850-TP	1600	1000	570	1050	1170	1170	1595	120	200	600	M30x60	350	1500	70	105	560	700	/	/	M24
SM1050-TP	1700	1100	470	1150	1280	1280	1655	120	200	600	M30x60	420	1800	70	140	560	840	/	/	M24
SM1250-TP	1800	960	520	1266	1280	1380	1730	160	250	800	M30x60	420	1800	70	140	560	840	/	/	M24
SM1450-TP	1900	1310	420	1360	1370	1470	1875	160	250	840	M30x60	450	1940	50	140	560	840	/	/	M24
SM1650-TP	2000	1370	325	1420	1470	1570	1875	140	280	1180	M30x60	480	1940	50	140	560	840	/	/	M24
SM1900-TP	2100	1441	220	1491	1540	1660	2090	160	250	1240	M30x60	540	2100	70	140	700	980	/	/	M24
SM2200-TP	2100	1426	225	1530	1520	1820	2095	130	220	1240	M30x60	380	2400	50	140	840	1120	/	/	M24
SM2600-TP	2200	1520	125	1666	1730	1930	2250	130	220	1100	M30x60	380	2400	50	140	840	1120	/	/	M24
SM3000-TP	2300	1620	243	2060	1820	2020	2495	160	250	1100	M42x60	495	2700	70	140	980	1260	/	/	M24
SM3600-TP	2400	1725	143	1871	1920	2170	2623	180	250	1100	M42x60	410	2800	70	140	980	1260	/	/	M24
SM4500-TP	2500	1930	33	2048	2100	2200	2972	260	240	/	M30x60	820	2920	70	140	1120	1400	660	1040	M24
SM6500-TP	2800	2250	-280	2368	2390	2750	3165	300	160	/	M30x60	860	3070	70	140	1195	1475	725	1125	M24

Alle technischen Daten und Funktionen können ohne vorherige Ankündigung geändert werden.

TP Euroseries

STANDARD AND OPTIONAL FEATURES		
SCHLIEßEINHEIT	STANDARD	OPTION
Automatische Werkzeug- Höhenverstellung	●	
Hydraulische Sicherheitsvorrichtung	●	
Euromap 2 Plattendesign	●	
Euromap 13 für Kernzug und Auswerfer	●	
Euromap 18 für Roboter Montage	●	
Euromap 67 für Roboter Kommunikation	●	
Euromap 70 und 70.1 elektrische Schnittstelle für magnetische Platten		○
Erweiterte Werkzeughöhe		○
Mechanische Sicherheitsleiste		○
Elektrisch betriebene Tür (vorne) mit Sensor	●	
Infrarot-Lichtschutz (vordere Tür)	●	
Automatische Schmierung Kniehebel	●	
Automatische Schmierung Werkzeug-Höhenverstellung	●	
Manuelle Schmierpumpe für die Höheneinstellung des Werkzeugs		○
Anti-Rutschplatten im Arbeitsweg im Formgebungsbereich	●	
Zusätzliche Kernzüge (auf beweglicher Platte)	2	
Luftgebläse	1xFP 1xMP	
Zusätzliche Kernzüge (bis zu 6 Stück)		○
Zusätzliche Luftgebläse		○
Auswerfer im Flug		○
Elektrisch betriebene Tür (vorne)	●	
Automatische Schließkraftkontrolle		○
Einzigartige ausziehbare Klettbolgenkonstruktion		○
WEITERE AUSSTATTUNG		
Elektro Steckdose 3-Phasen 400V 32A	1	
Elektro Steckdose 3-Phasen 400V 16A	1	
Elektro Steckdose Einphasen 240V 32A		○
Elektro Steckdose Einphasen 240V 16A	2	
Wasserkrümmer (extra)	●	
Hydraulischer Nebenstromfilter		○
Vorwärmen des Hydrauliköls		○

Alle technischen Daten und Funktionen können ohne vorherige Ankündigung geändert werden.

STANDARD AND OPTIONAL FEATURES		
PLASTIFIZIEREINHEIT	STANDARD	OPTION
Keramische Heizbänder	●	
Nitrierte Schnecke und Zylinder	●	
Bimetallische Schnecke und Zylinder		○
Verschlußdüse		○
Linearer Wegaufnehmer Schnecke	●	
Linearer Wegaufnehmer Plastifiziereinheit	●	
Schneckendrehzahlanzeige	●	
Automatische Schmierung der Einspritzeinheit	●	
Manuelle Schmierpumpe für die Einspritzeinheit		○
Gleichzeitige Rückgewinnung/Paralleles Verplastifizieren		○
Trichterschieber	●	
Trichter	●	
Anzeige des Einspritzdrucks	●	
Temperaturregelung der Einzugszone	●	
Zylinderisolierung	●	
Digitale Staudruckregelung	●	
Erkennung defekter Thermoelemente (Alarm)		○
Blockierte Düsen und Überlauferkennung	●	
Hydraulische/pneumatische sequentielle Einspritzung (bis 12 Ventile)		○
STEUERUNG		
B&R PPC2100 Steuerung (18,5" Display)	●	
Sequenz Editor	●	
HochpräziseWerkzeugsicherung	●	
Ethernet Schnittstelle für Teleservice über Internet	●	
USB Schnittstelle	●	
Euromap 67 Schnittstelle	●	
Industrie 4.0		○
OPC-UA Schnittstelle		○
Frei programmierbare Kernzüge	●	
Freie E/A-Konfiguration	●	
Bis zu 16 Zonen integriertes Heißkanal - System (Gemaß Euromap 14)	●	