

SPEED & SPEED PACK II

Euroseries

Datenblatt



chenhsong.com
chenhsong.eu

Über Chen Hsong

Chen Hsong, bestehend seit 1958, ist einer der größten Hersteller von Spritzgießmaschinen auf der ganzen Welt mit einem Jahresverkauf von über 20.000 Maschinen.

Seit über 65 Jahren verkauft Chen Hsong in über 85 Länder weltweit und liefert Spritzgießmaschinen mit einer Schließkraft von 20 Tonnen bis 6,500 Tonnen. Im Jahr 1991 ging Chen Hsong an die Hongkong Stock Exchange (Wertpapierkennnummer 00057). Hauptsitz in Hongkong und betreibt zahlreiche Fertigungs- und Forschungseinrichtungen in China, einschließlich Shenzhen, Shunde, Ningbo und Taiwan, sowie in Japan.

Seit 2011, als Chen Hsong und Mitsubishi Plastics Technology Japan eine weltweite strategische Partnerschaft eingegangen sind, hat Chen Hsong kontinuierlich sein internes Management-, Produktion- und Qualitätssysteme mit besten Praktiken aufgestuft, einschließlich TPS (lean manufacturing), M-System (Mitsubishi Qualitätssystem) und einem japanischen "perfect quality" Fokus auf alle R&D, Beschaffung und Produktion Aktivitäten. Seit mehr als einem Jahrzehnt hat Chen Hsong, aufbauend auf seiner überlegenen Lieferkette und Produktionskapazitäten, auch Mitsubitshi als OEM mit weltbekannten "MMX" Großfassungs zweiplatten-Spritzgießmaschinen (bis zu 3,500 Tonnen) geliefert.

Um unseren Kunden noch mehr Sicherheit zu bieten, ist Chen Hsong der einzige weltweit vollständig integrierte Hersteller von Spritzgussmaschinen, angefangen beim einfachen Gusseisenguss über die Fertigung und Bearbeitung von High-End-Produkten bis hin zur vollständigen Montage jeder Maschine. Nur durch die absolute Kontrolle jedes einzelnen Schritts des Herstellungsprozesses können Kunden mit Professionalität, Qualität und Perfektion bestmöglich bedient werden.

66⁺

Jahre an Exzellenz
seit 1958

20⁺

Software-IPs

20,000

Maschinen / Jahr
Einer der größten Hersteller von
Spritzgießmaschinen weltweit

Besitzt

800,000m²

an Produktionsstätten mit globaler Präsenz

Shenzhen



Taiwan



Shunde



Ningbo



Chen Hsong in Europa

Chen Hsong Europe hat seinen Hauptsitz in Deutschland und verfügt über einen umfangreichen Lagerbestand an Maschinen und Ersatzteilen.

Alle Anfragen zu Präsentationen, Musterprüfungen, technischem Service und Schulungen sind bei uns herzlich willkommen.

Bei Chen Hsong halten wir an dem Motto "Think Global, Act Local" fest, um Kundenbedürfnisse und -anwendungen auf die Schnelle und präzise zu erfüllen.

Deshalb arbeitet Chen Hsong mit einem weltweiten Netzwerk sorgfältig ausgewählter Vertriebspartnern zusammen, unterstützt von unserem europäischen Hauptsitz in Deutschland und unserem weltweiten Ingenieurteams.

Chen Hsong-Vertreiber sind Experten, die über den Verkauf hinaus auch professionelle Unterstützung bei Projektberatung, Installation, Schulung, Wartung, Ersatzteilservice und technischen Beratungen nach dem Kauf anbieten.



Europäische Norm

Alle in Europa verkauften Chen Hsong-Geräte erfüllen strikt die voll zertifizierten CE-Sicherheitsstandards.

Stabilität, Zuverlässigkeit, Präzision und Energieeffizienz gehören auch zu den besten in ihrer Klasse.

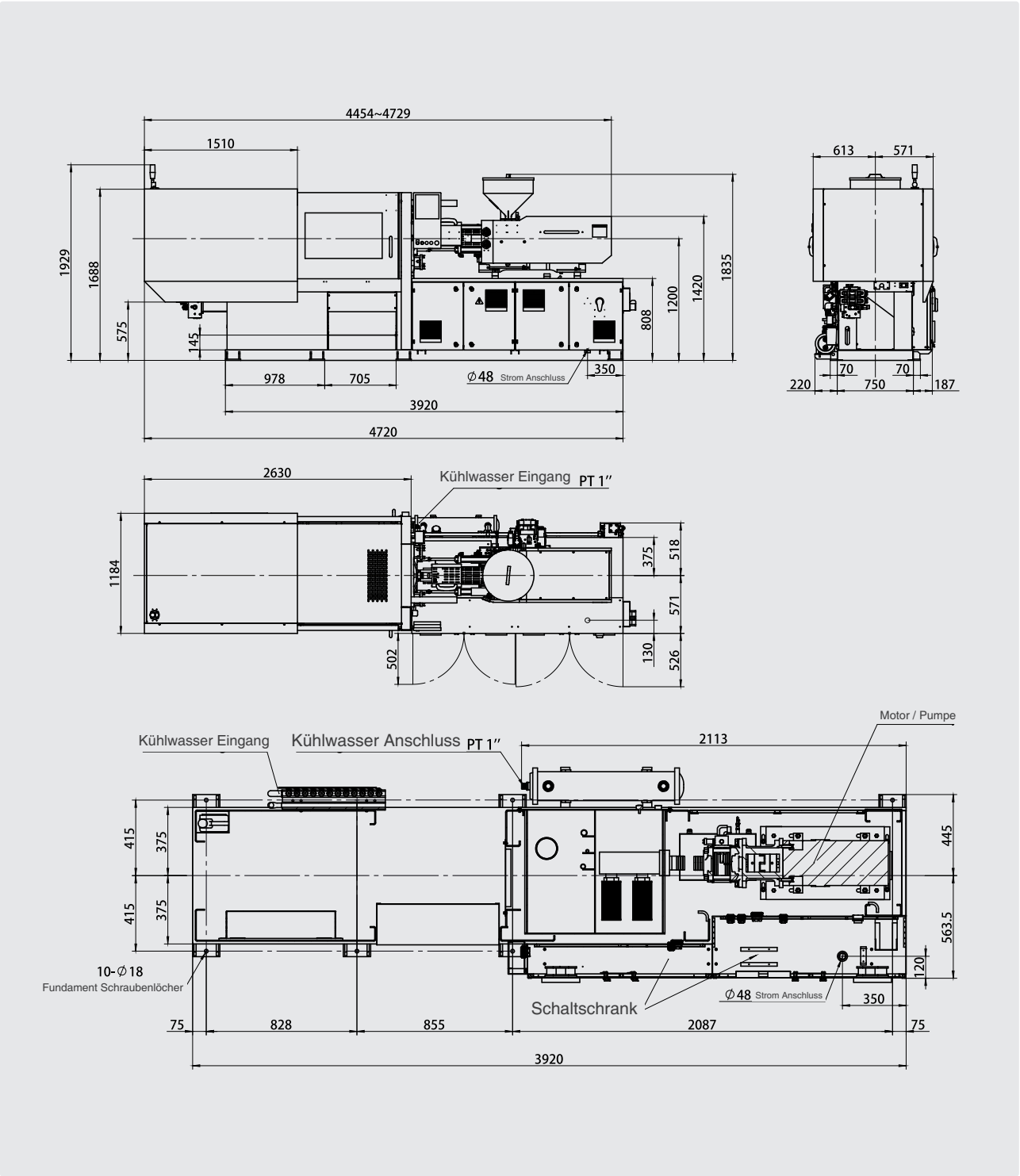
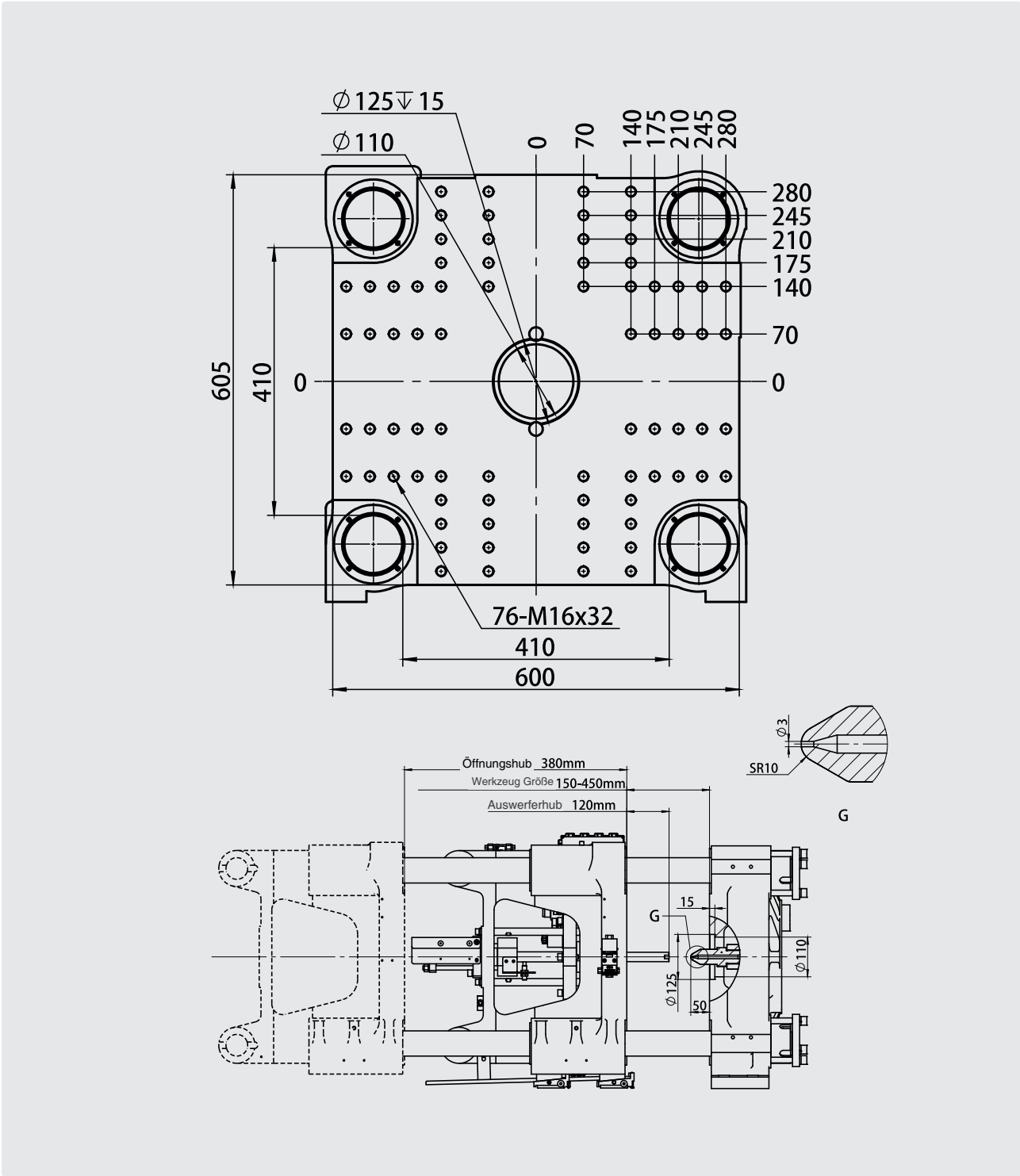
Chen Hsong trägt dazu bei, Europas Ziel der Kohlenstoffneutralität zu erreichen, indem es ausschließlich energieeffiziente, voll-servo-antriebene Ausrüstungen anbietet.

SPEED Euroseries

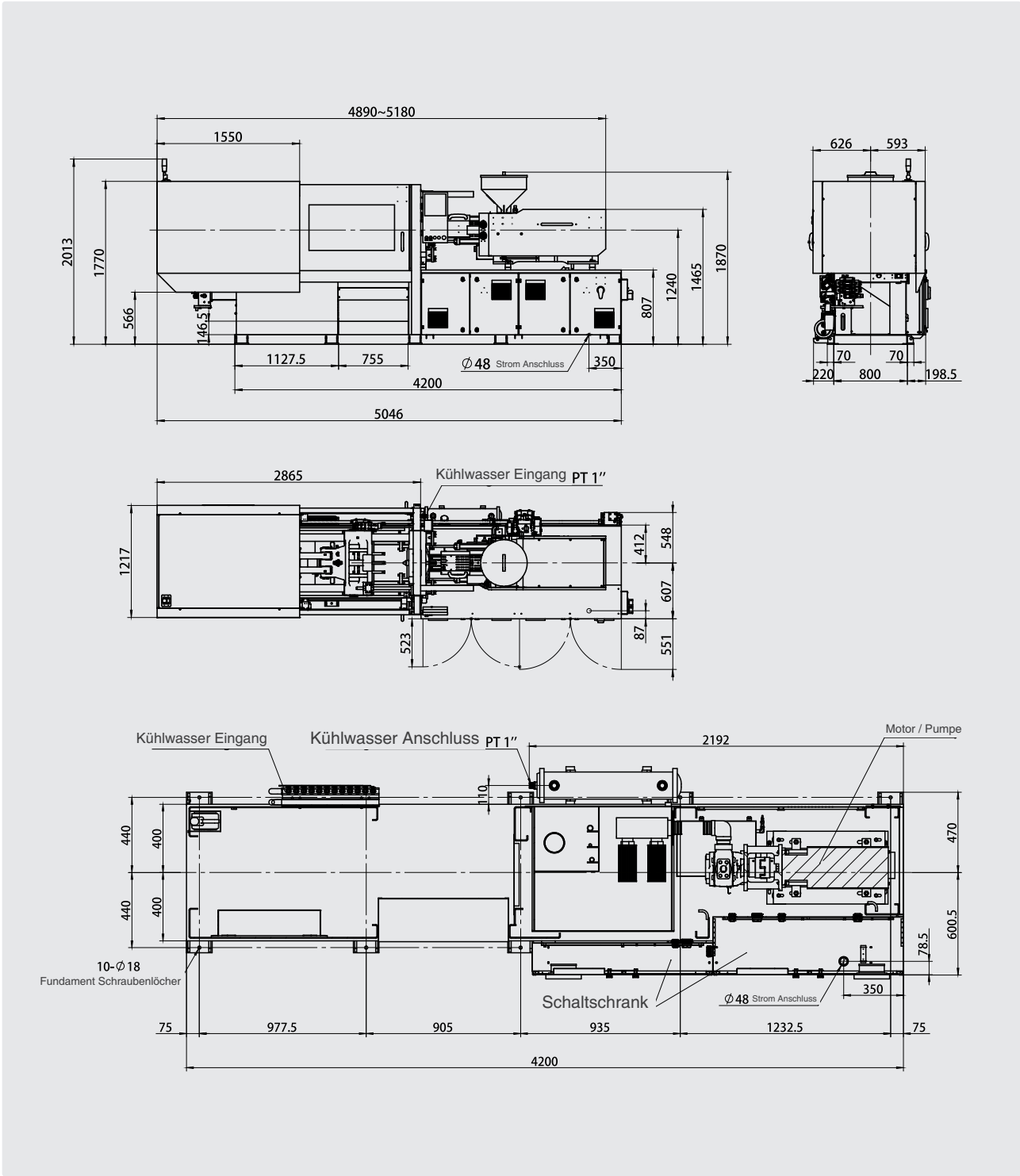
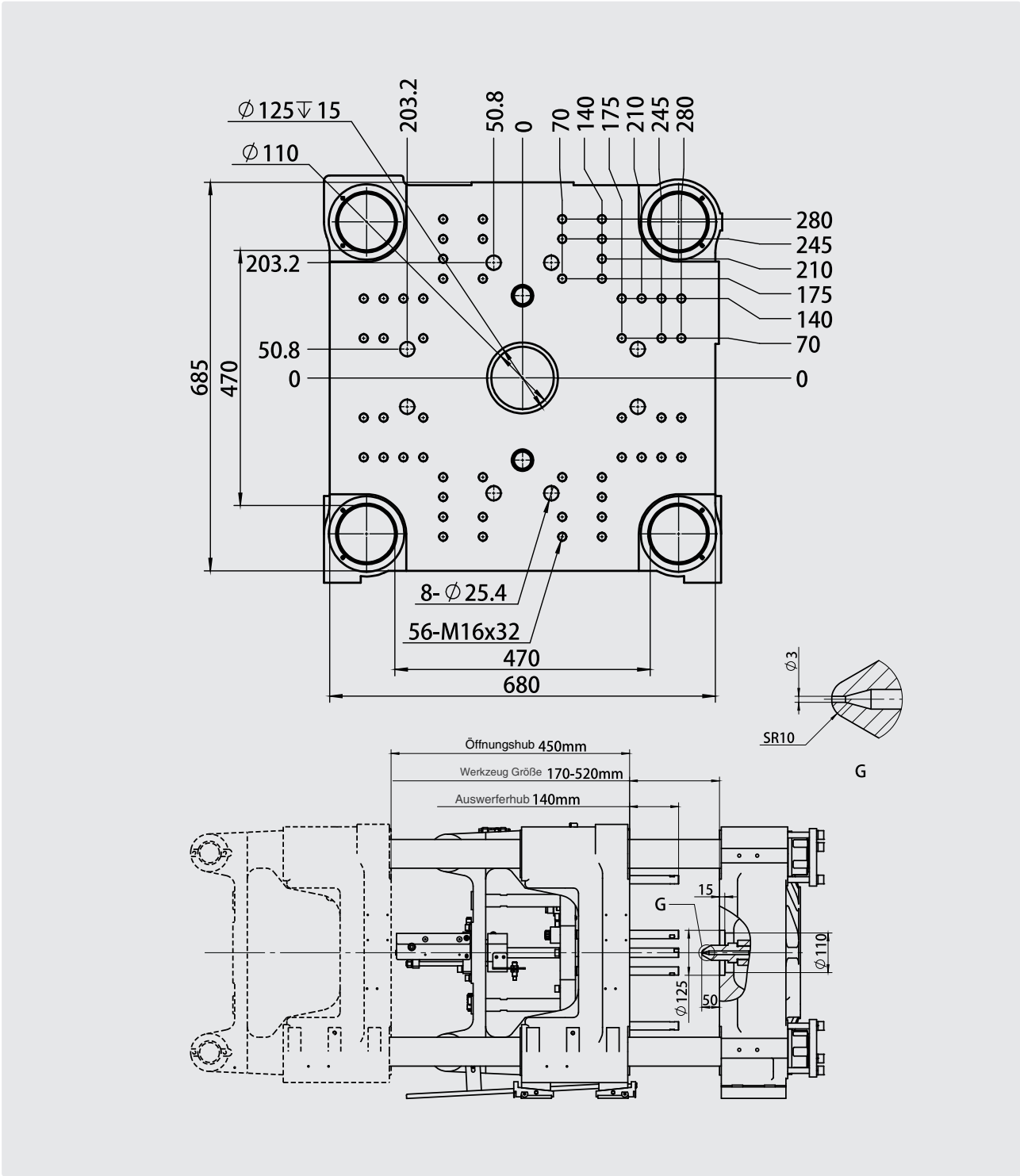
SPECIFICATIONS	UNIT	SPEED-128		SPEED-168		SPEED-208		SPEED-258		SPEED-328		SPEED-398		SPEED-468	
PLASTIFIZIERE-EINHEIT															
Durchmesser Plastifizierschnecke	mm	31	36	36	41	41	46	41	46	46	52	60	67	60	67
L/D-Verhältnis	/	24.4	21	23.9	21	23.6	21	23.6	21	23.7	21	23.5	21	23.5	21
Injektionskapazität (Theoretisch)	cm³	136	183	209	271	304	382	304	382	432	552	947	1181	947	1181
Einspritzgewicht (Max.)	g	124	167	190	246	276	348	276	348	393	502	862	1075	862	1075
Einspritzdruck (Max.)	MPa	254.9	189	245.1	189	211.9	168.3	211.9	168.3	241.9	189.3	186.7	149.7	186.7	149.7
Einspritzrate (Max.)	cm³/s	226	305	305	396	343	432	343	432	499	637	791	987	791	987
Einspritzgeschwindigkeit (Max.)	mm/s	300		300		260		260		300		280		280	
Injektionsschläge (Max.)	mm	180		205		230		230		260		335		335	
Verplastungsrate (Max.)	g/s	10.7	16.8	16.8	24.8	24.8	30.2	24.8	30.2	30.2	41.7	64.2	103	64.2	103
Drehzahl pro Minute (Max.)	rpm	300		300		300		300		300		300		300	
Düsenkontaktkraft (Max.)	kN	42		42		62		62		62		91		91	
Düsenhub (Max.)	mm	275		290		330		330		380		440		440	
SCHLIEß-EINHEIT															
Schließkraft (Max.)	kN	1280		1680		2080		2580		3280		3980		4680	
Öffnungsweg der Klammer (Max.)	mm	380		450		510		560		660		720		820	
Abmessungen der Aufspannplatte (H×V)	mm	600×600		680x680		760x760		840x840		970x970		1040x1040		1160x1160	
Abstand der Klettbolzen (H×V)	mm	410×410		470x470		530x530		580x580		680x680		730x730		830x830	
Werkzeugeinbauhöhe (Min.-Max.)	mm	150-450		170-520		180-550		190-580		225-680		250-730		300-850	
Lichtöffnung (Max.)	mm	830		970		1060		1140		1340		1450		1670	
Auswerfer Kraft (Max.)	kN	34		42		67		67		111		111		166	
Auswerferhub (Max.)	mm	120		140		150		150		180		215		220	
Anzahl von Auswerfern	PCS	1		9		9		9		9		9		17	
Durchmesser des Zentrierrings	mm	125		125		160		160		160		160		200	
Sonstiges															
Systemdruck	MPa	17.5		17.5		17.5		17.5		17.5		17.5		17.5	
Motorleistung (Nenn)	kW	34		40		40		40		40+34		40+40		40+40	
Heizleistung des Rohrs (Max.)	kW	10.5		13.2		16.5		16.5		21.3		33.8		33.8	
Heizzonen	Zone	3+1		3+1		3+1		3+1		3+1		4+1		4+1	
Abmessungen der Maschine (L×B×H)	m	4.82x1.27x1.83		5.18x1.29x1.87		5.79x1.5x1.97		5.98x1.58x2.01		7.14x1.78x2.09		8.02x1.93x2.28		8.78x2.03x2.29	
Kapazität des Öltanks	L	200		250		330		330		580		760		850	
Gewicht der Maschine	kg	4000		4940		6800		7800		13200		16700		19800	

Alle technischen Daten und Funktionen können ohne vorherige Ankündigung geändert werden.

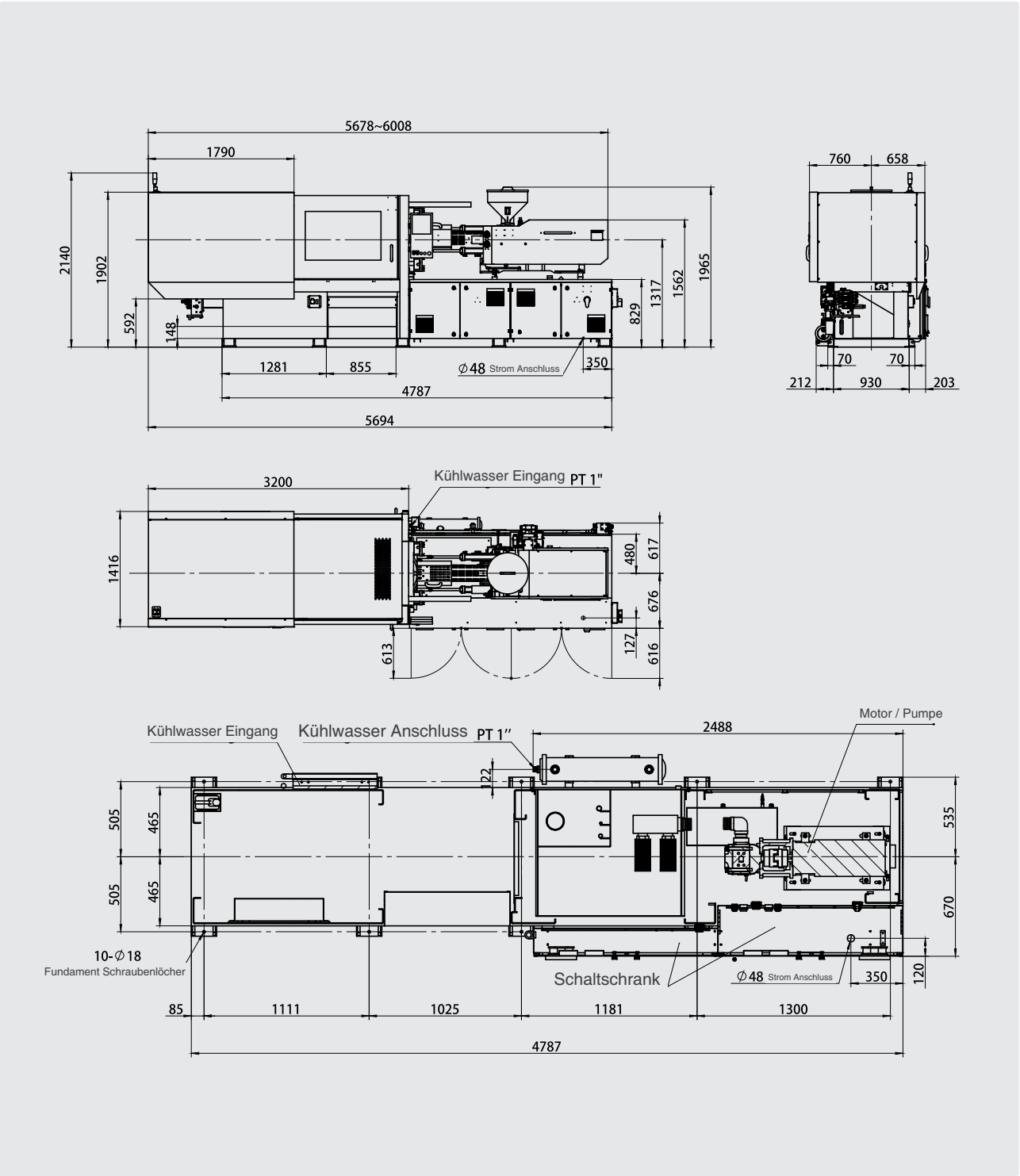
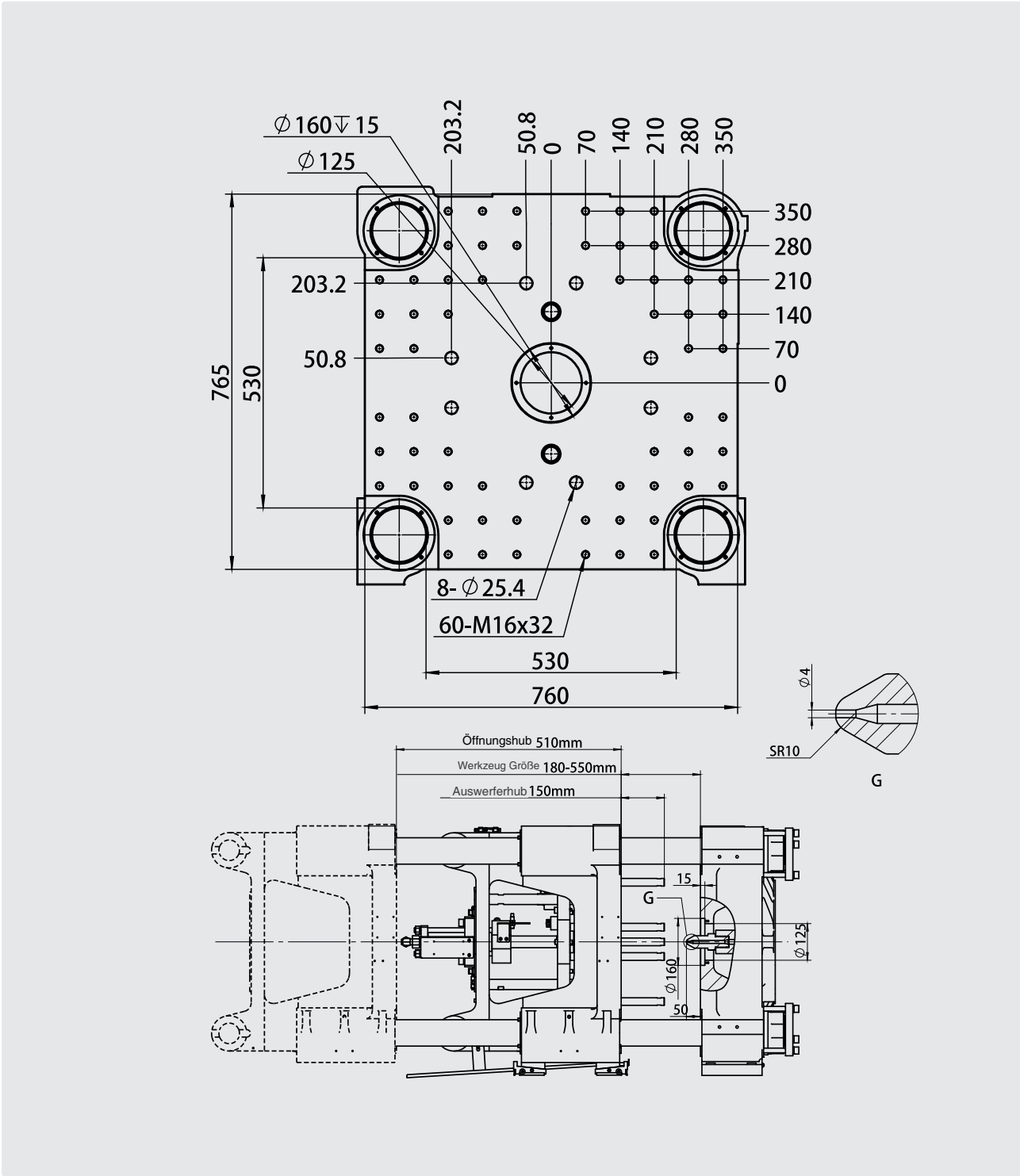
SPEED-128 Euroseries



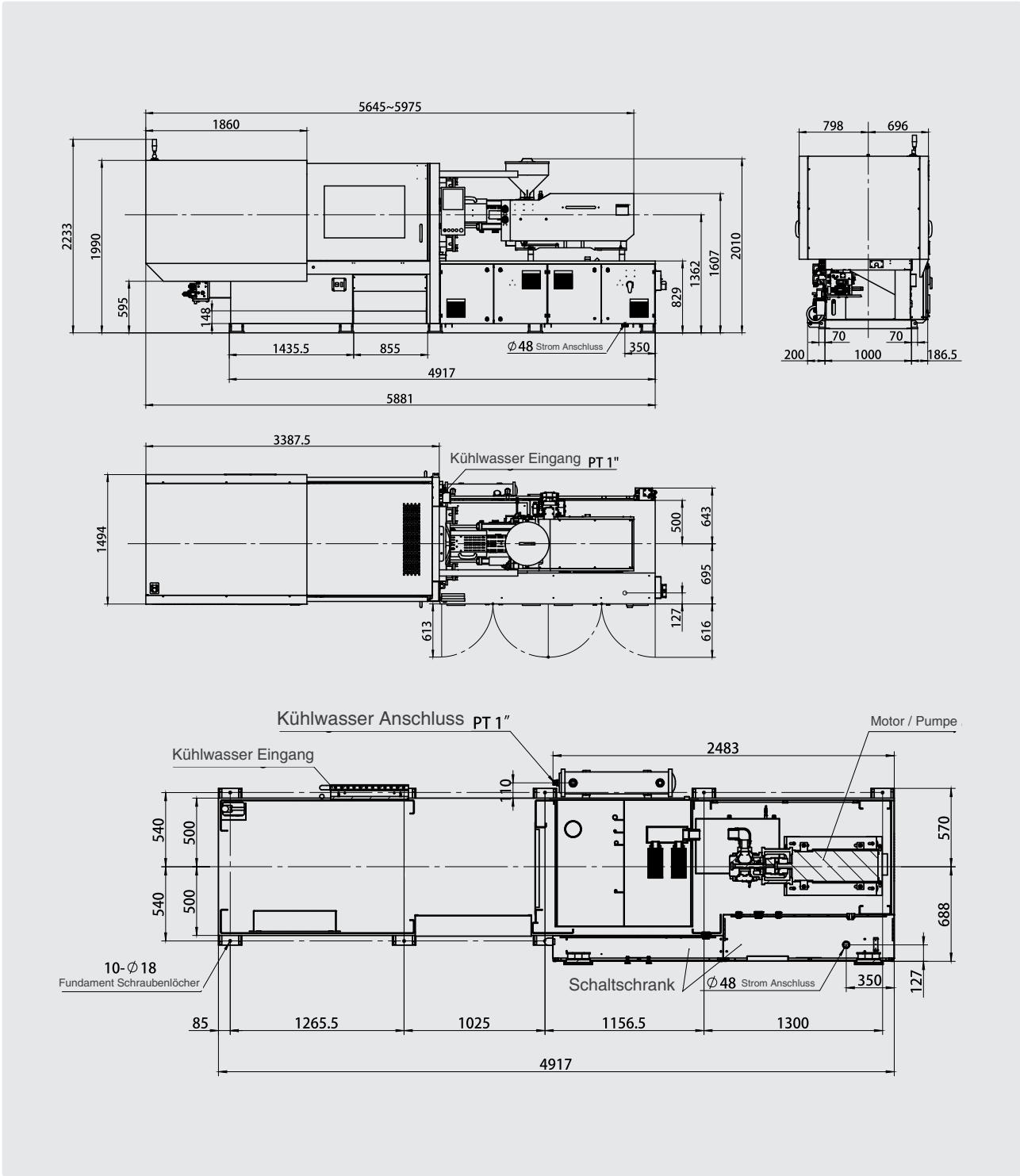
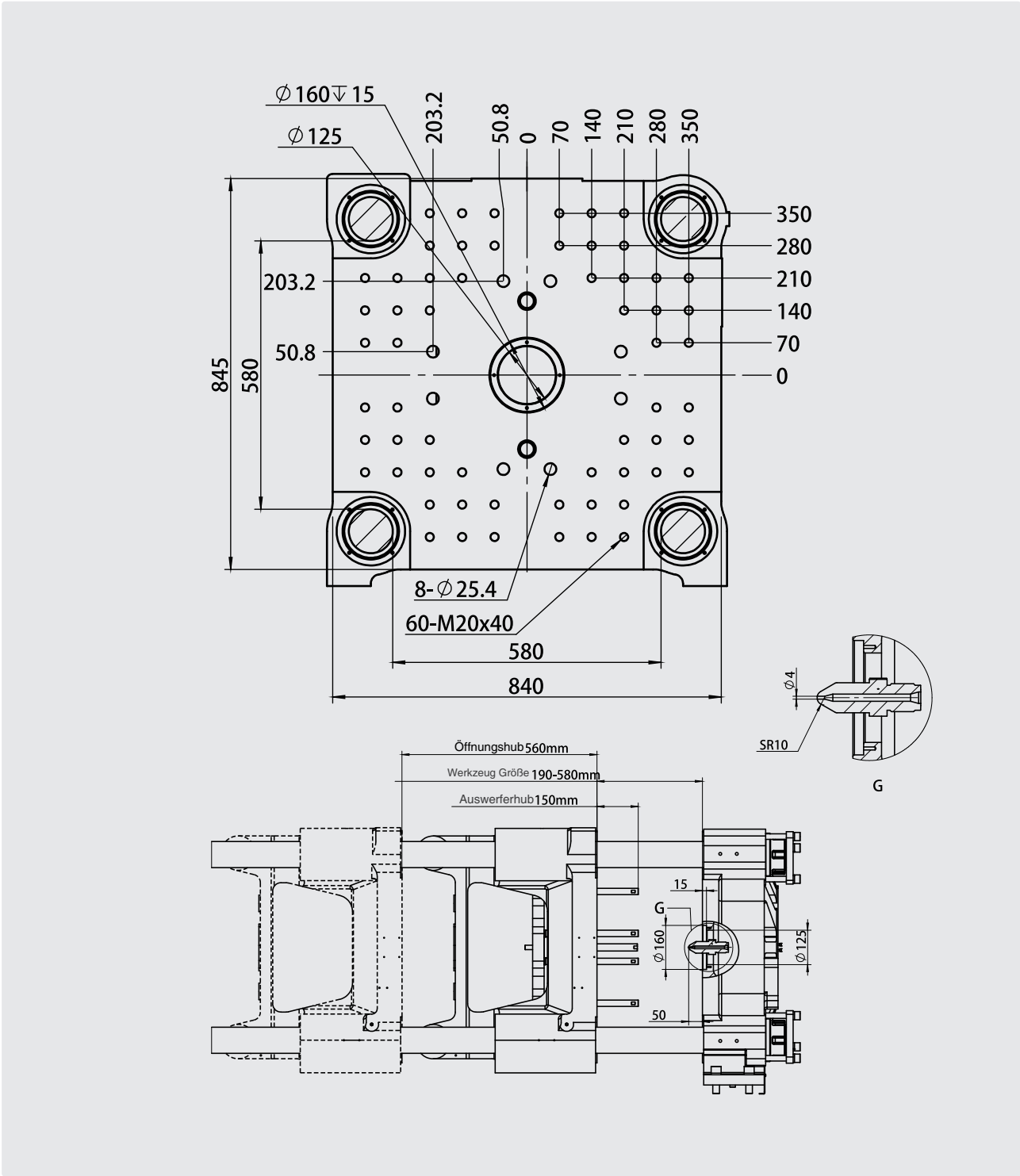
SPEED-168 Euroseries



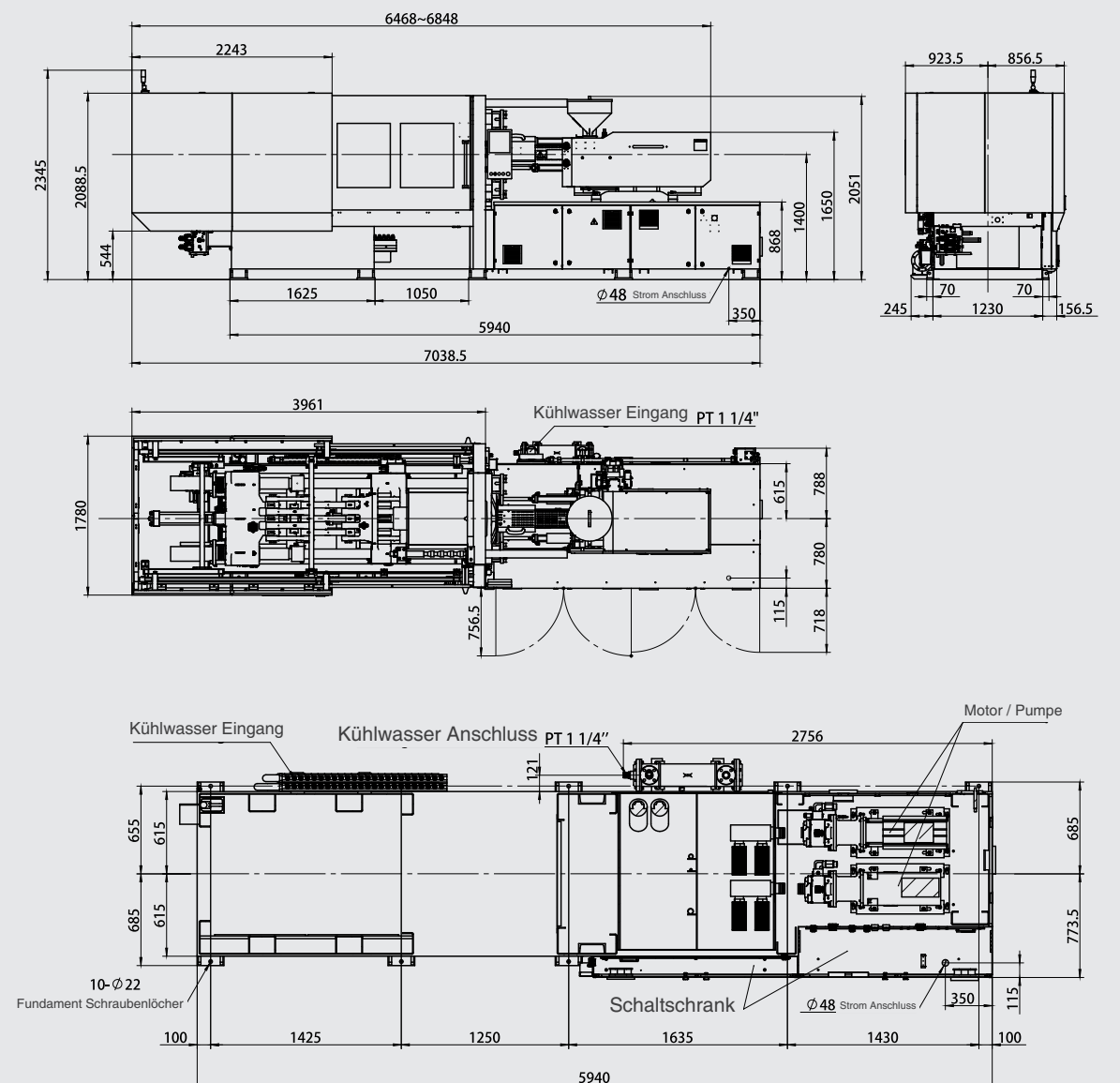
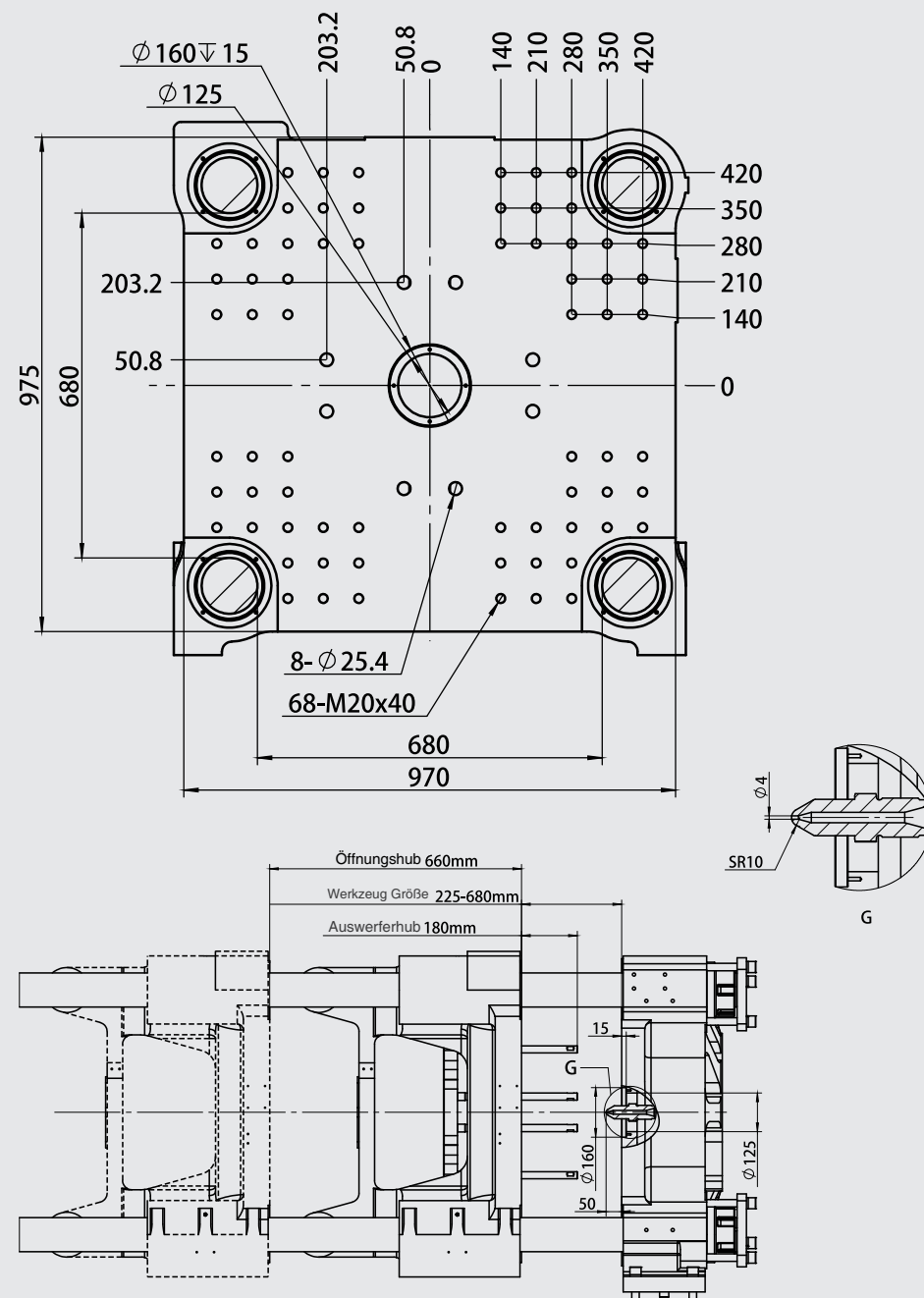
SPEED-208 Euroseries



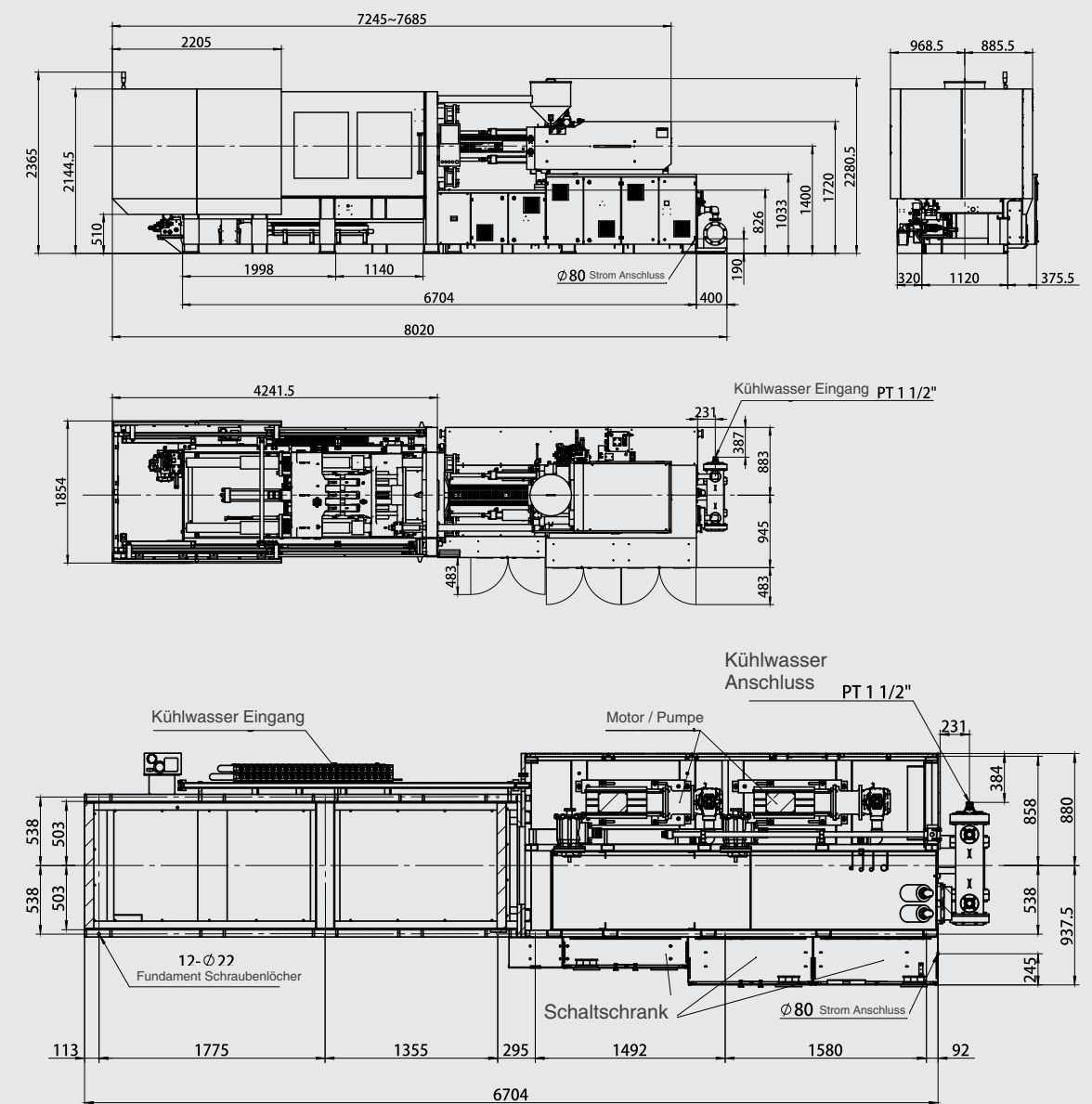
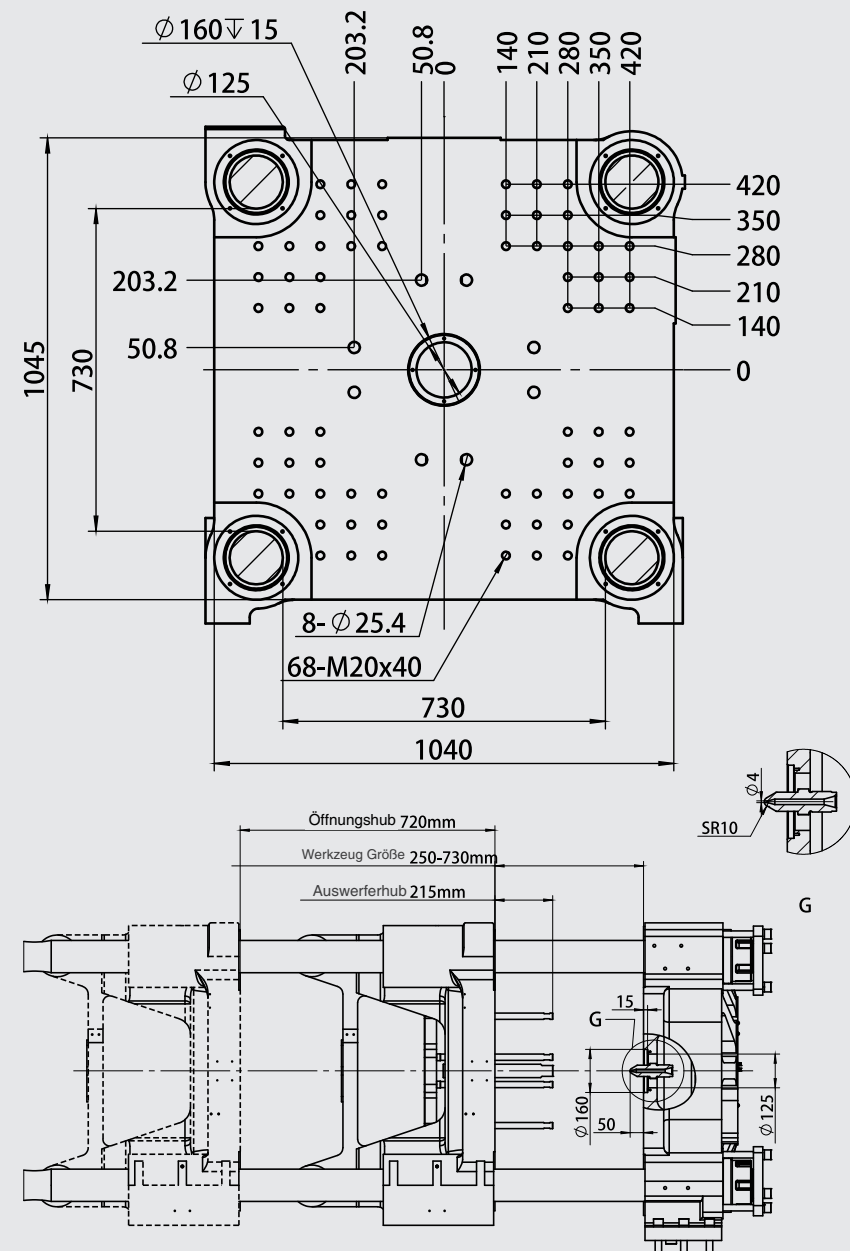
SPEED-258 Euroseries



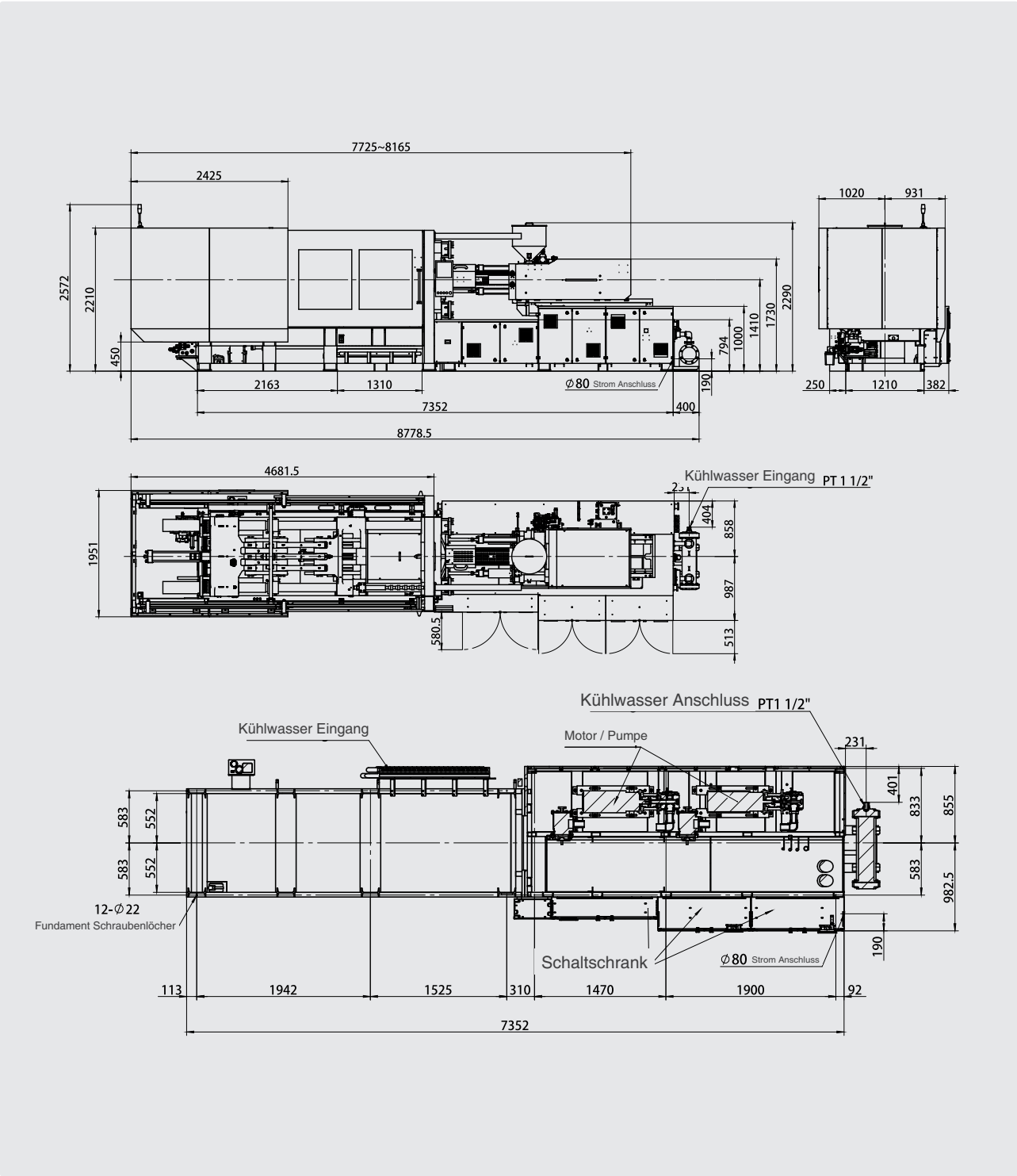
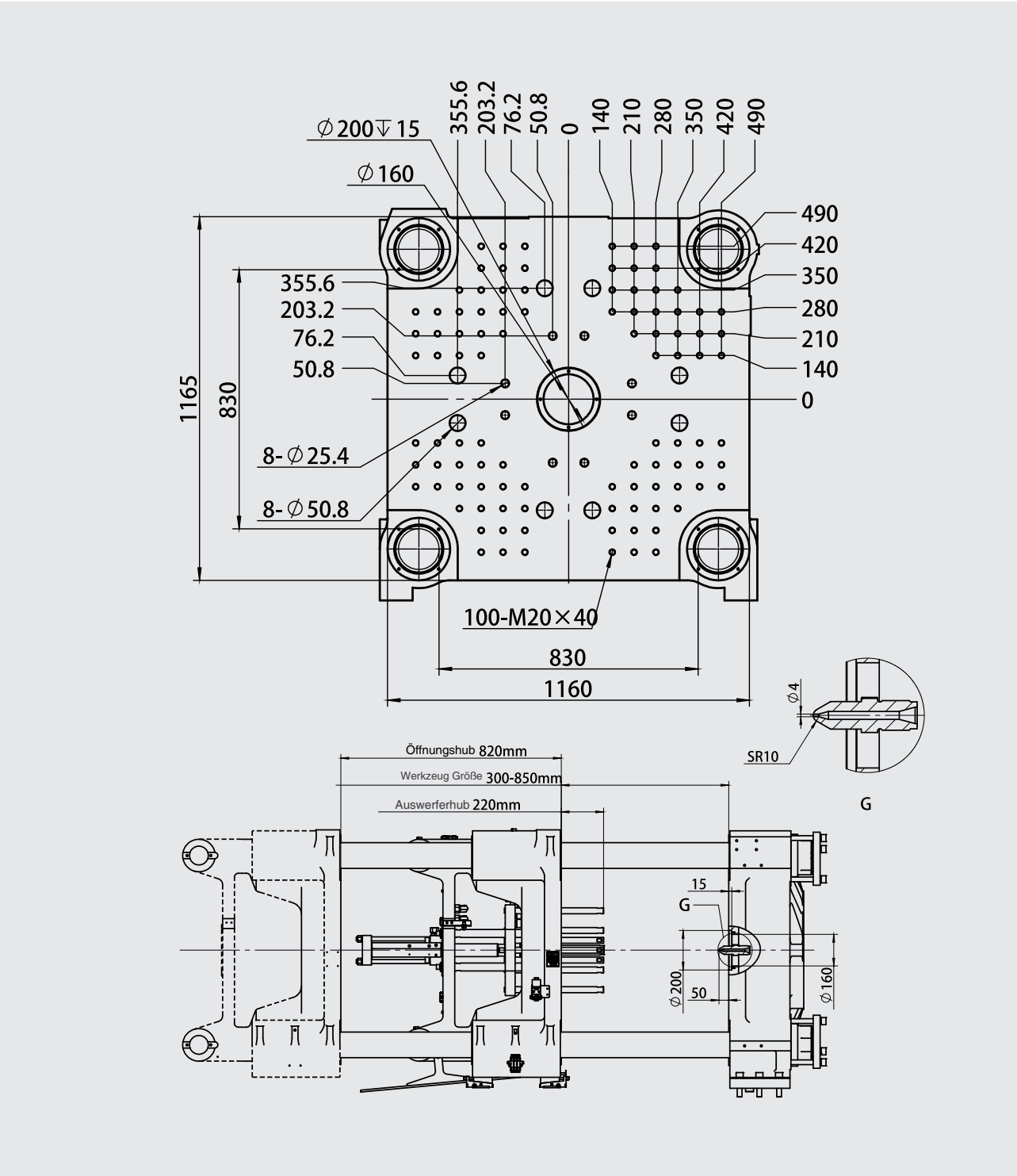
SPEED-328 Euroseries



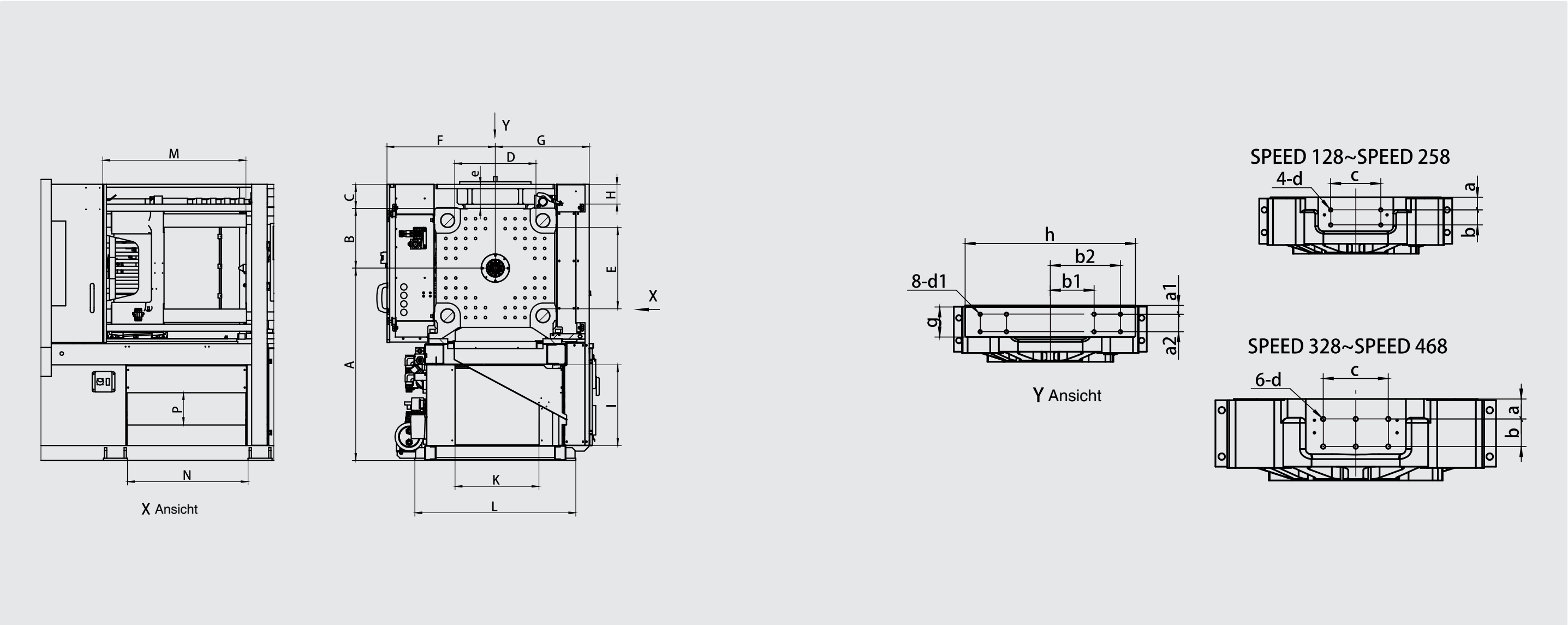
SPEED-398 Euroseries



SPEED-468 Euroseries



Robot installation Dimension diagram



MODEL	A	B	C	D	E	F	G	H	I	K	L	M	N	P	a	b	c	d	e	g	h	a1	a2	b1	b2	d1
SPEED-128	1200	301	154	410	410	583	541	105	571	370	880	798	705	200	50	55	160	M16x32	154	115	600	35	70	140	245	M16
SPEED-168	1240	341	154	470	470	596	563	115	571	420	940	922	755	200	50	60	200	M16x32	154	120	680	35	70	175	280	M16
SPEED-208	1317	395	150	530	530	728	628	120	571	500	1070	980	855	200	50	80	220	M16x32	154	136	760	35	70	175	280	M16
SPEED-258	1362	423	170	580	580	768	666	140	571	570	1140	1014	855	225	70	105	220	M20x40	170	196	840	35	140	210	350	M20
SPEED-328	1400	486	174	680	680	837	771	118	475	700	1370	1218	1050	/	80	110	260	M20x40	180	206	970	35	140	280	420	M20
SPEED-398	1400	532	178	730	730	883	804	150	330	920	1120	1555	1140	/	80	110	260	M20x40	178	206	1070	35	140	350	490	M20
SPEED-468	1410	581	184	830	830	1018	768	113	270	1010	1210	1751	1310	/	80	110	300	M20x40	195	206	1190	35	140	350	490	M20

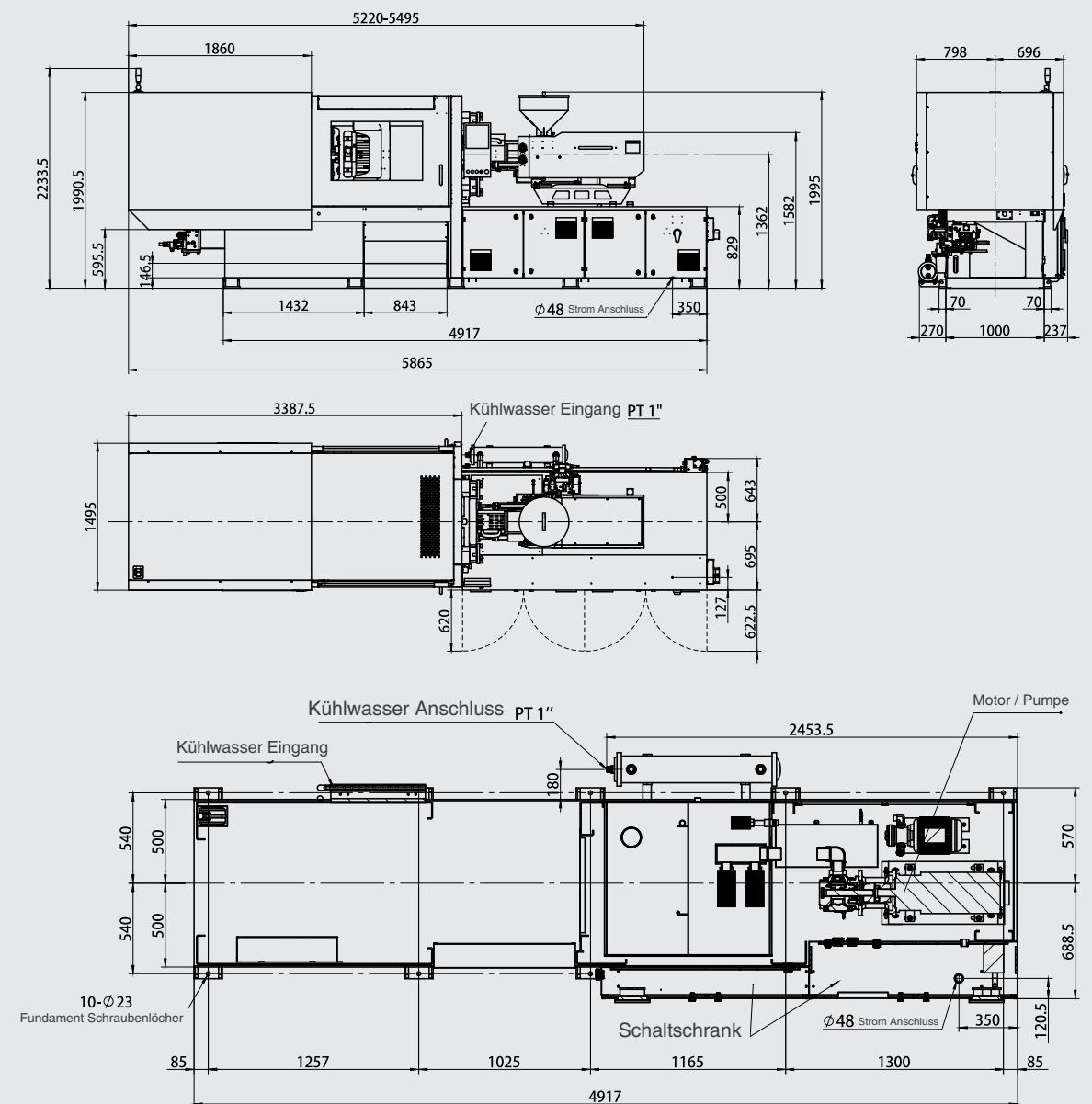
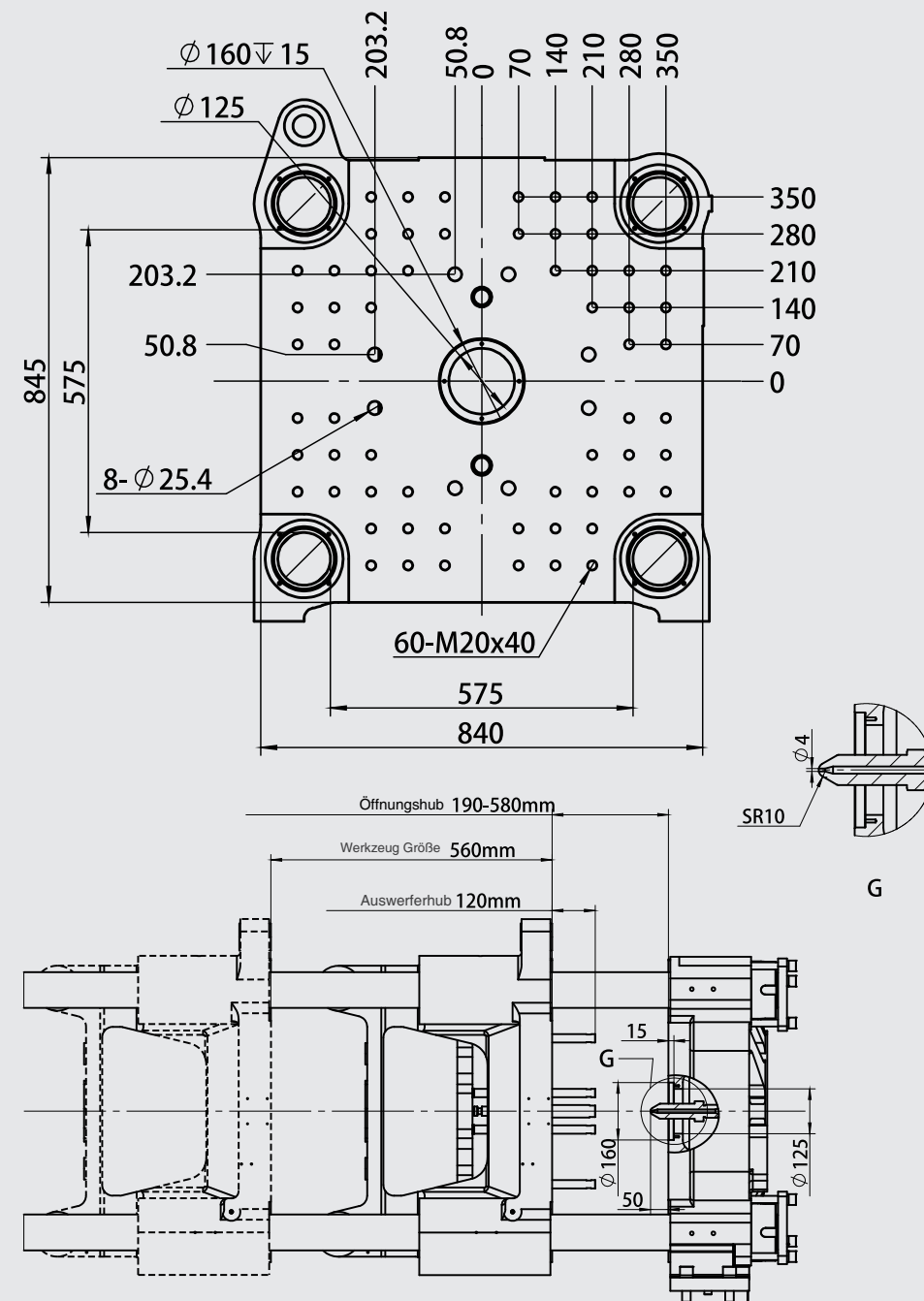
Alle technischen Daten und Funktionen können ohne vorherige Ankündigung geändert werden.

SPEED PACK II Euroseries

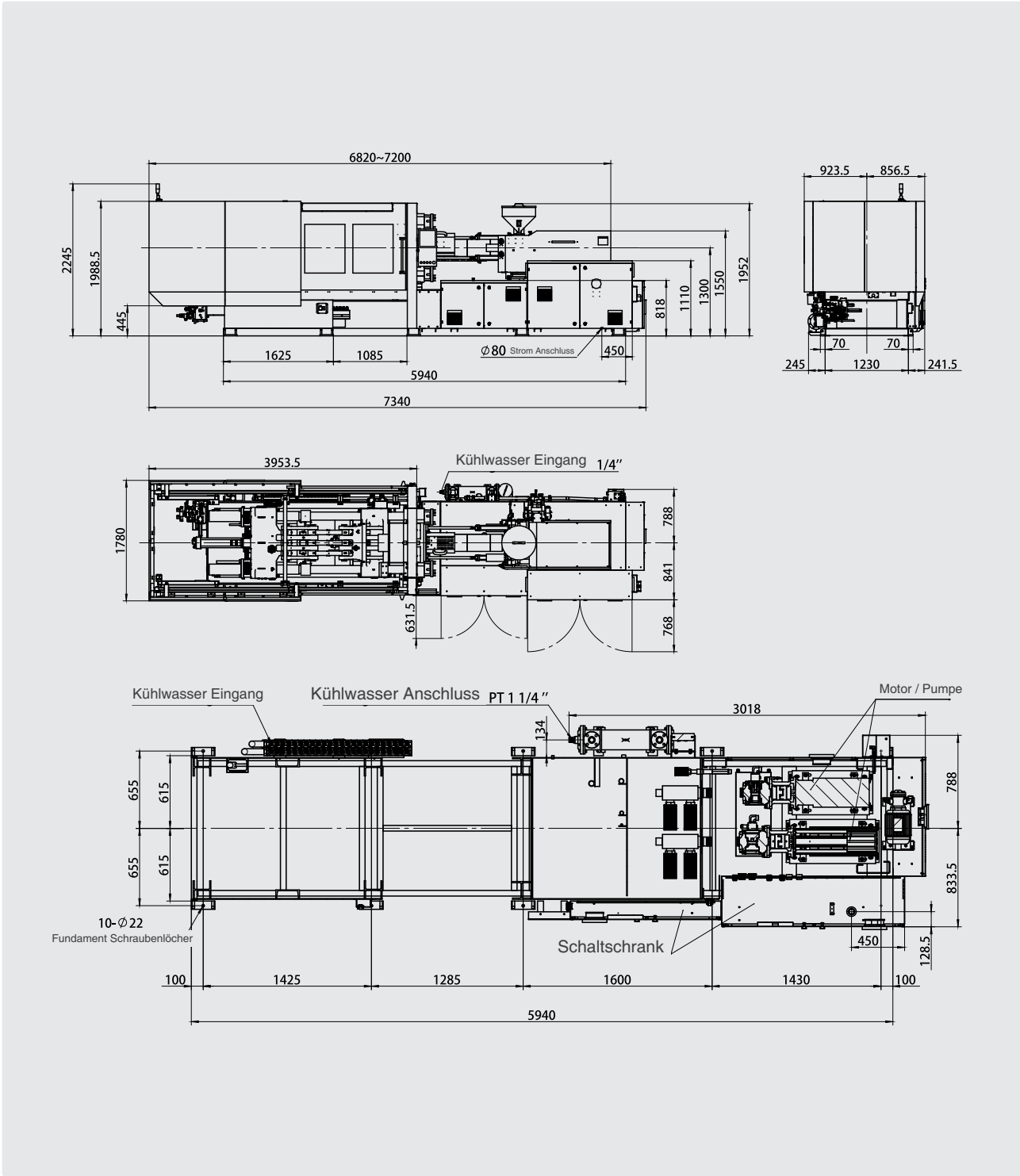
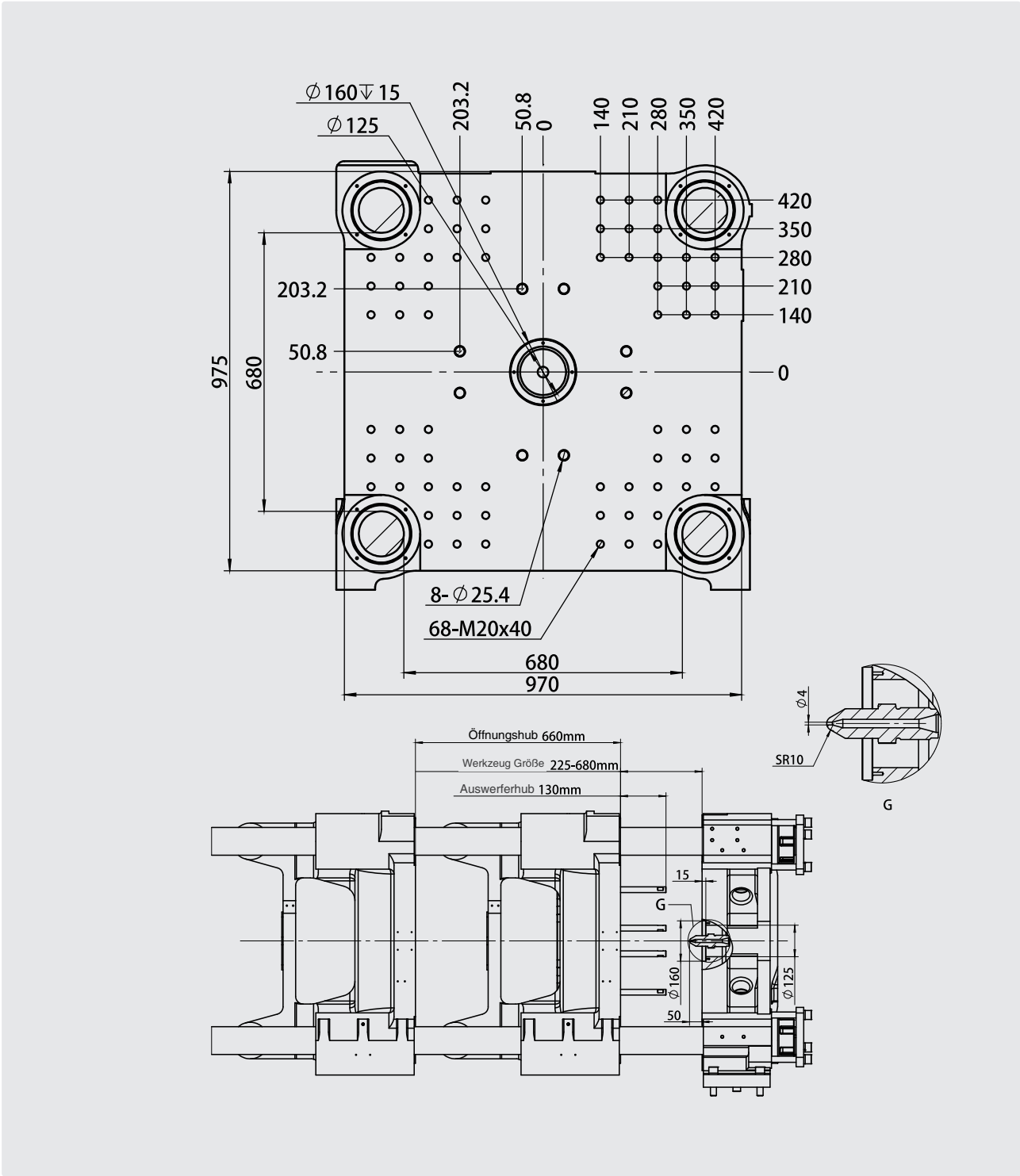
SPECIFICATIONS	UNIT	SPEED-PACK II 260		SPEED-PACK II 330		SPEED-PACK II 400		SPEED-PACK II 470	
PLASTIFIZIERE-EINHEIT									
Durchmesser Plastifizierschnecke	mm	31	36	46	52	52	60	52	60
L/D-Verhältnis	/	24.4	21	26	26	26	26	26	26
Injektionskapazität (Theoretisch)	cm³	136	183	432	552	552	735	552	735
Einspritzgewicht (Max.)	g	124	167	393	502	502	669	502	669
Einspritzdruck (Max.)	MPa	254.9	189	208.4	163.1	163.1	122.5	163.1	122.5
Einspritzrate (Max.)	cm³/s	325	438	798	1019	1019	1357	1019	1357
Einspritzgeschwindigkeit (Max.)	mm/s	430		480		480		480	
Injektionsschläge (Max.)	mm	180		260		260		260	
Verplastungsrate (Max.)	g/s	10.7	17.2	36.1	51.7	51.7	76.1	51.7	76.1
Drehzahl pro Minute (Max.)	rpm	300		300		300		300	
Düsenkontaktkraft (Max.)	kN	42		62		62		62	
Düsenhub (Max.)	mm	275		380		380		380	
SCHLIEß-EINHEIT									
Schließkraft (Max.)	kN	2600		3300		4000		4700	
Öffnungsweg der Klammer (Max.)	mm	560		660		720		820	
Abmessungen der Aufspannplatte (HxV)	mm	840x840		970x970		1040x1040		1160x1160	
Abstand der Klettbolzen (HxV)	mm	575X575		670X670		720x720		820x820	
Werkzeugeinbauhöhe (Min.-Max.)	mm	190-580		225-680		250-730		300-850	
Lichtöffnung (Max.)	mm	1140		1340		1450		1670	
Auswerfer Kraft (Max.)	kN	67		111		111		166	
Auswerferhub (Max.)	mm	120		130		165		200	
Anzahl von Auswerfern	PCS	9		9		9		17	
Durchmesser des Zentrierrings	mm	160		160		160		200	
Sonstiges									
Systemdruck	MPa	17.5		17.5		17.5		17.5	
Motorleistung (Nenn)	kW	40		40+40		40+40		40+40	
Heizleistung des Rohrs (Max.)	kW	8.1		22		32		32	
Heizzonen	Zone	3+1		4+1		4+1		4+1	
Abmessungen der Maschine (LxBxH)	m	5.89x1.50x1.99		7.34x1.78x1.99		8.05x1.93x2.05		8.8x2.04x2.10	
Kapazität des Öltanks	L	330		700		760		850	
Gewicht der Maschine	kg	7500		13500		15800		18500	

Alle technischen Daten und Funktionen können ohne vorherige Ankündigung geändert werden.

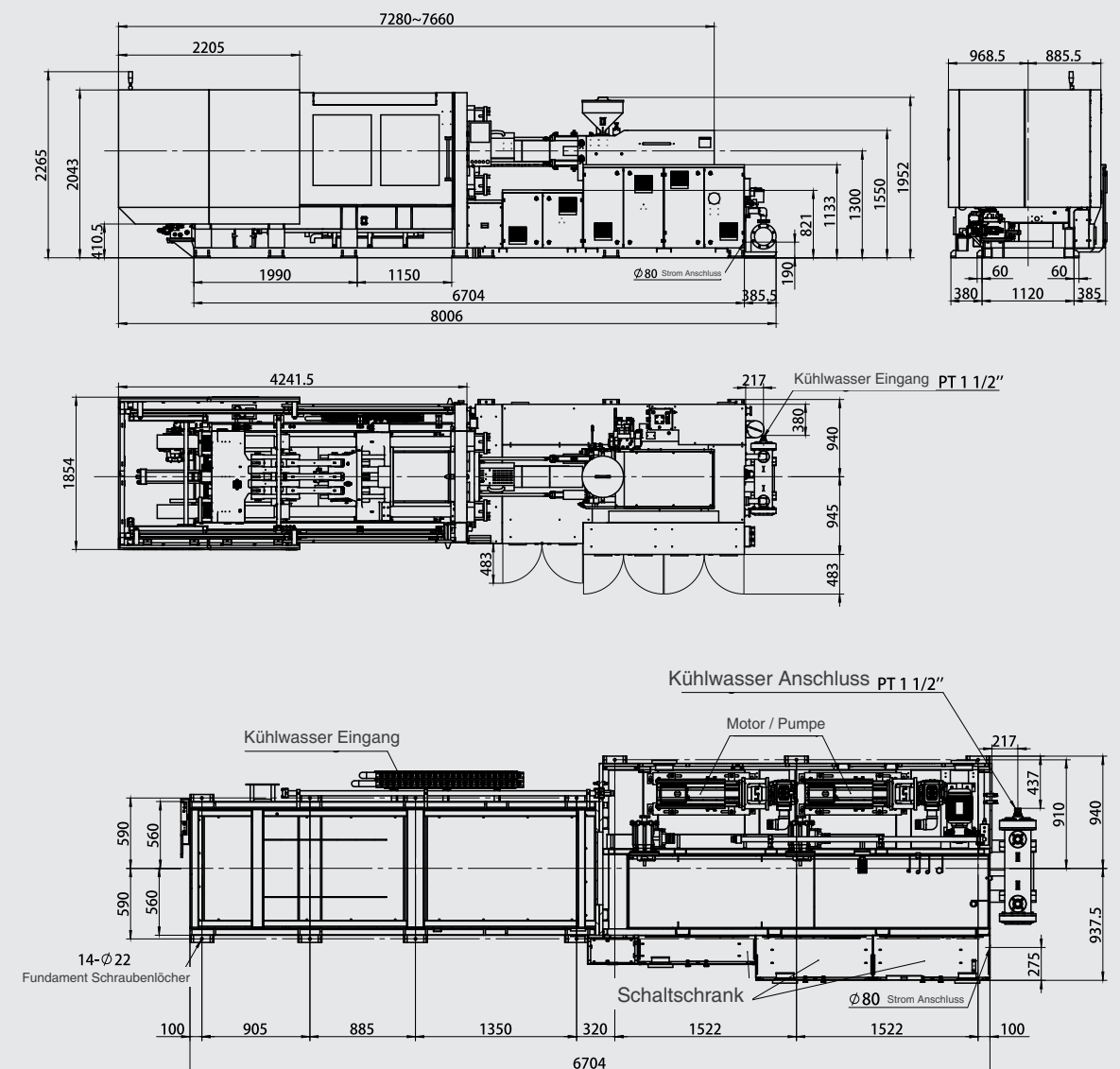
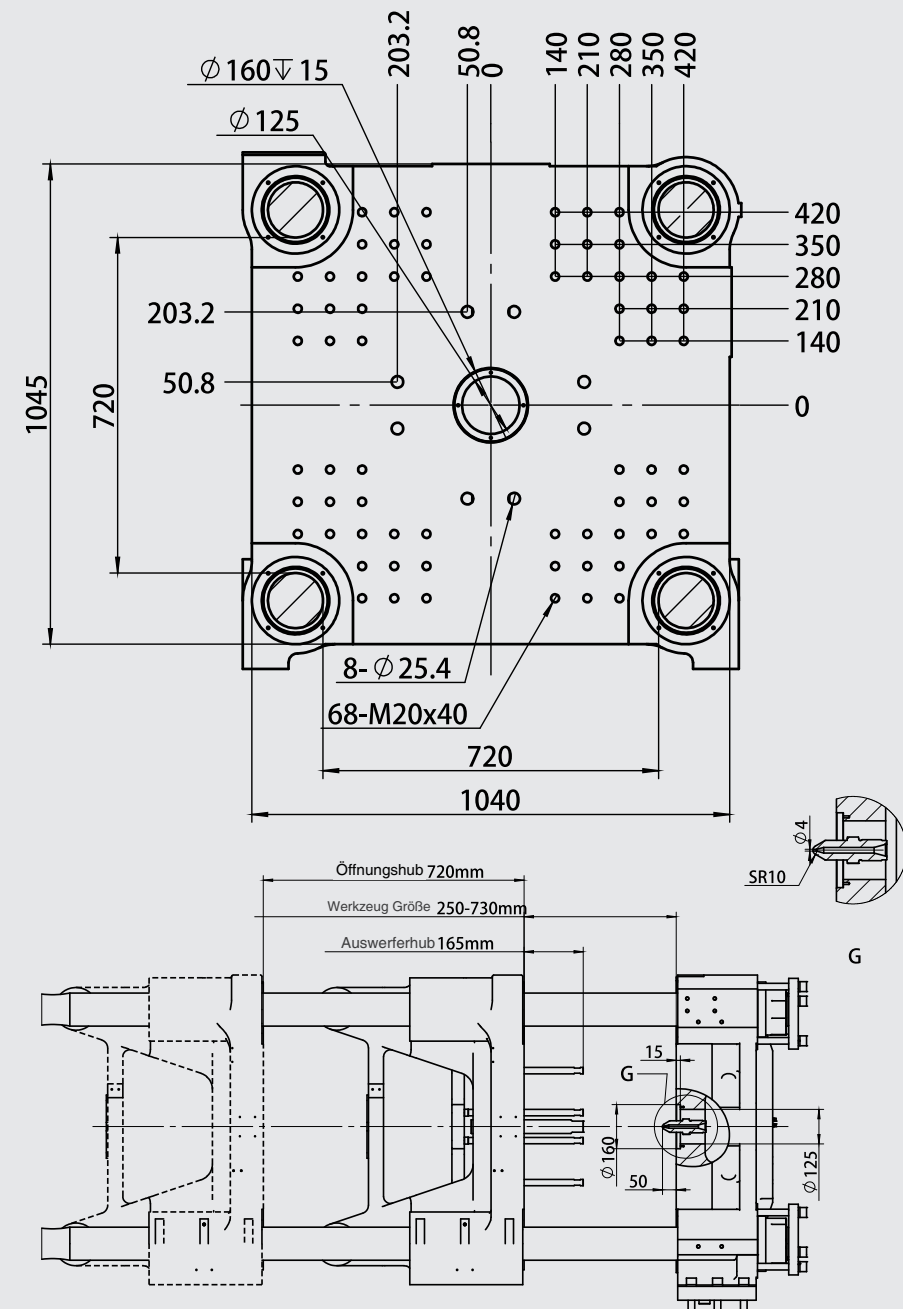
SPEED PACK II 260 Euroseries



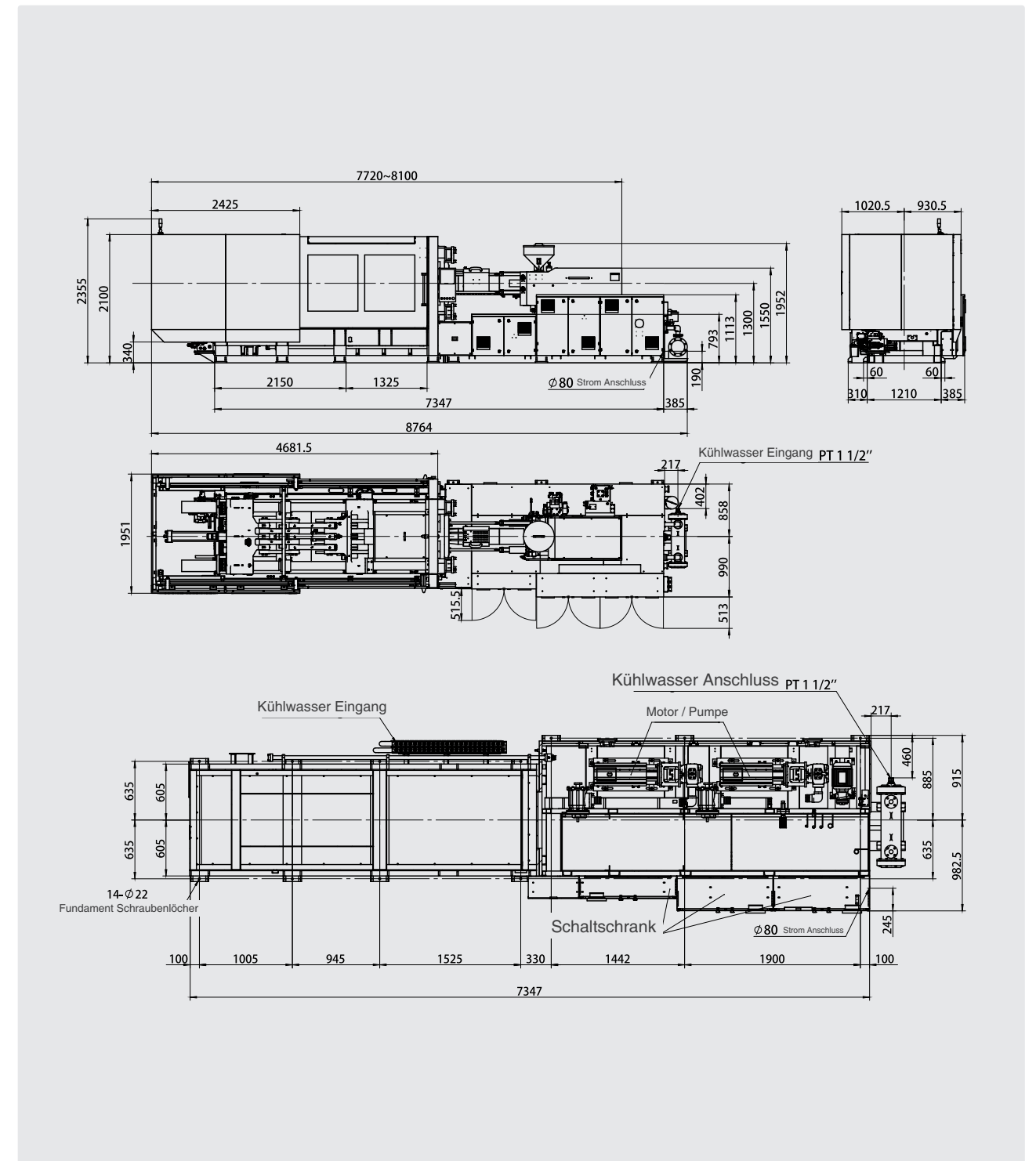
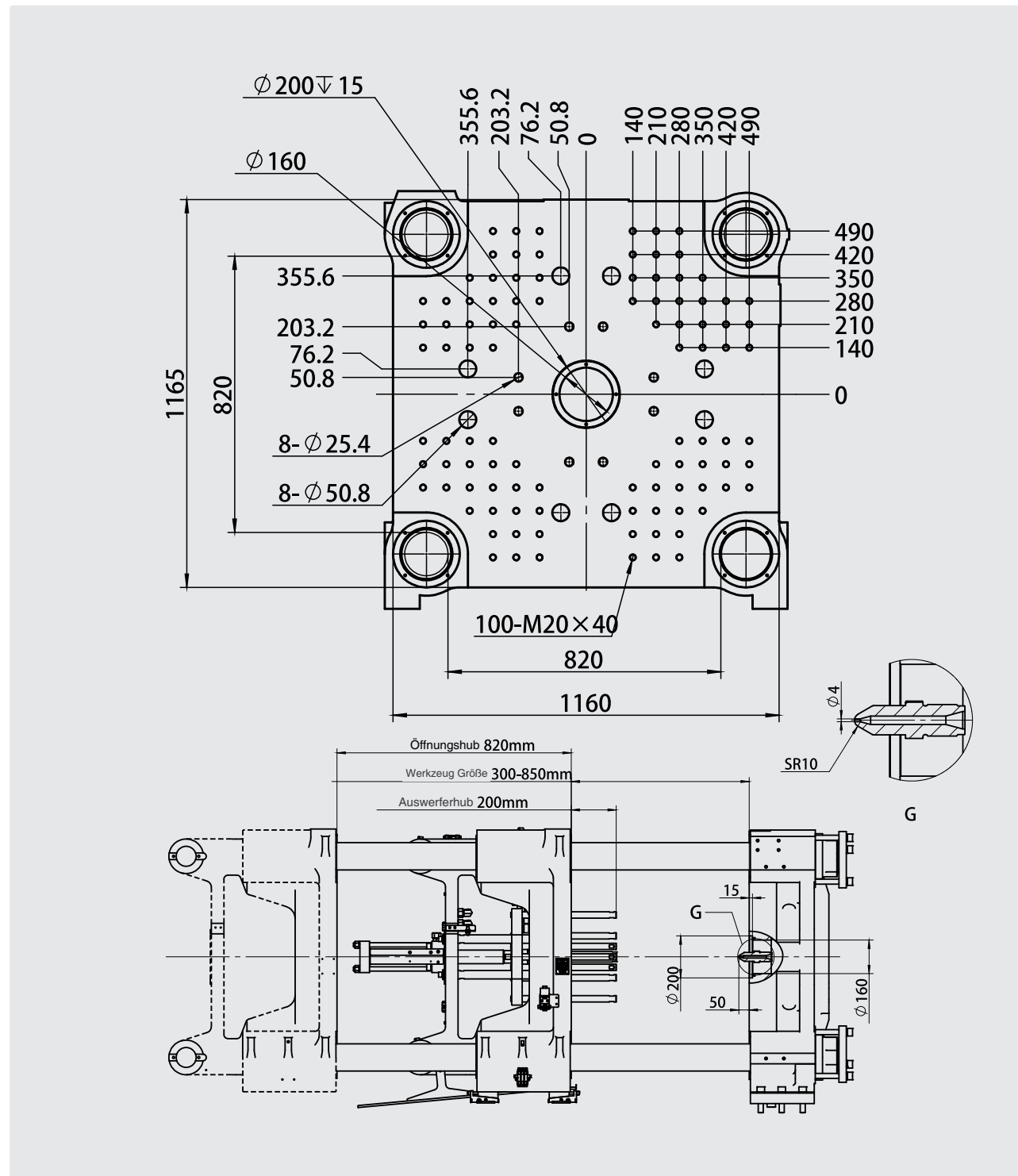
SPEED PACK II 330 Euroseries



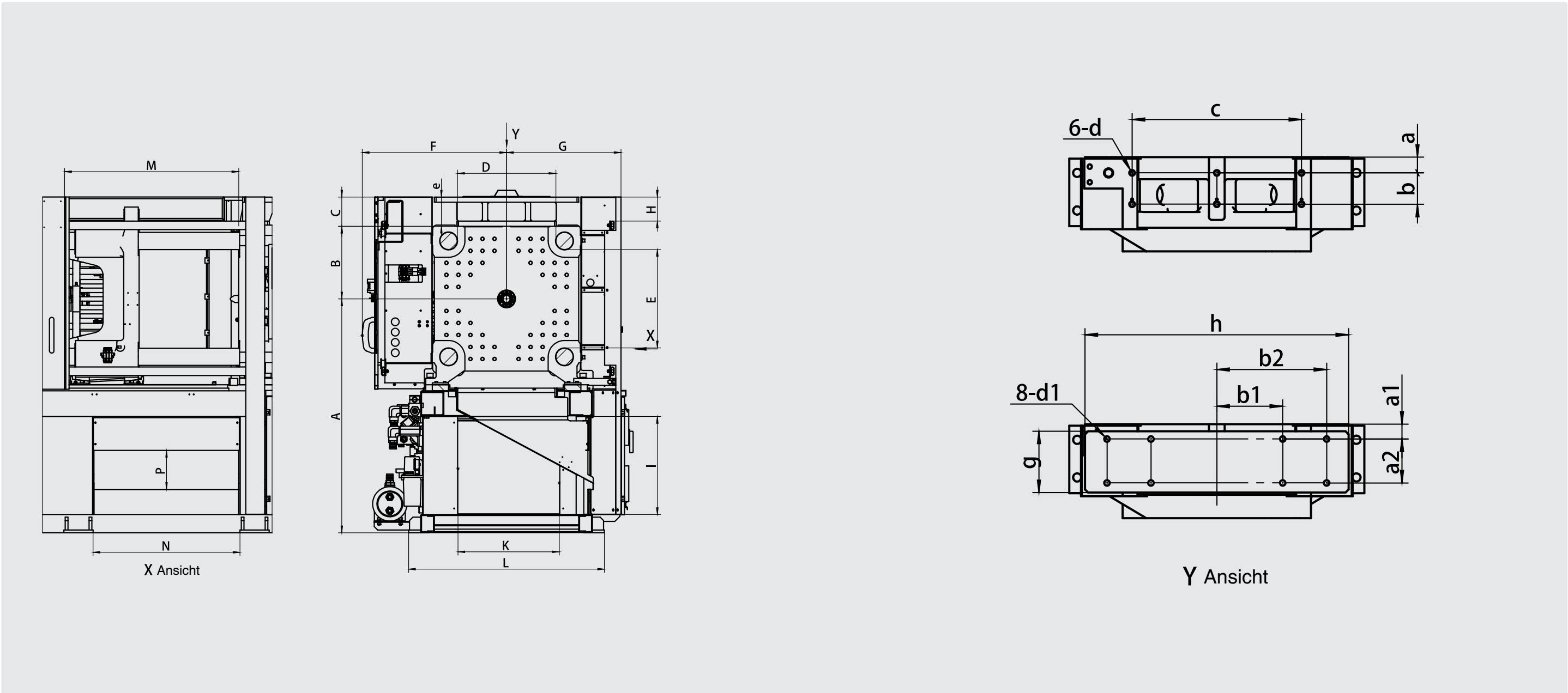
SPEED PACK II 400 Euroseries



SPEED PACK II 470 Euroseries



Robot installation Dimension diagram



MODEL	A	B	C	D	E	F	G	H	I	K	L	M	N	P	a	b	c	d	e	g	h	a1	a2	b1	b2	d1
SPEED-PACK II 260	1362	423	170	580	580	840	666	140	571	570	1140	1015	855	227	50	100	540	M18×36	170	196	840	47.5	140	210	350	M20
SPEED-PACK II 330	1300	500	180	670	670	833	764	118	418	888	1370	1218	1085	/	50	100	630	M18×36	180	206	970	35	110	280	420	M20
SPEED-PACK II 400	1300	545	180	720	720	877	797	148	230	900	1240	1530	1150	/	50	100	670	M20×40	180	206	1070	35	110	350	490	M20
SPEED-PACK II 470	1300	600	195	820	820	932.5	843	113	160	990	1330	1750	1325	/	50	100	800	M20×40	195	206	1190	35	110	350	490	M20

Alle technischen Daten und Funktionen können ohne vorherige Ankündigung geändert werden.

SPEED & SPEED PACK II Euroseries

STANDARD AND OPTIONAL FEATURES		
SCHLIEßEINHEIT	STANDARD	OPTION
Automatische Werkzeug- Höhenverstellung	●	
Hydraulische Sicherheitsvorrichtung		○
Euromap 2 Plattendesign	●	
Euromap 13 für Kernzug und Auswerfer	●	
Euromap 18 für Roboter Montage	●	
Euromap 67 für Roboter Kommunikation	●	
Euromap 70 und 70.1 elektrische Schnittstelle für magnetische Platten		○
Erweiterte Werkzeughöhe		○
Mechanische Sicherheitsleiste		○
Fotosensor der Produktrutsche	●	
Elektrisch betriebene Tür (vorne) mit Sensor		○
Infrarot-Lichtschutz (vordere Tür)		○
Automatische Schmierung Kniehebel	●	
Automatische Schmierung Werkzeug-Höhenverstellung		○
Manuelle Schmierpumpe für die Höheneinstellung des Werkzeugs	●	
Zusätzliche Kernzüge (auf beweglicher Platte)		○
Luftgebläse	1×FP 1×MP	
Zusätzliche Kernzüge (bis zu 6 Stück)		○
Zusätzliche Luftgebläse		○
Auswerfer im Flug		○
Elektrisch betriebene Tür (vorne)		○
Automatische Schließkraftkontrolle		○
WEITERE AUSSTATTUNG		
Elektro Steckdose 3-Phasen 400V 32A	1	
Elektro Steckdose 3-Phasen 400V 16A	1	
Elektro Steckdose Einphasen 240V 32A		○
Elektro Steckdose Einphasen 240V 16A	2	
Wasserkrümmer (extra)	4-IN 4-OUT	
Hydraulischer Nebenstromfilter		○
Vorwärmen des Hydrauliköls		○

Alle technischen Daten und Funktionen können ohne vorherige Ankündigung geändert werden.

STANDARD AND OPTIONAL FEATURES		
PLASTIFIZIEREINHEIT	STANDARD	OPTION
Keramische Heizbänder	●	
Nitrierte Schnecke und Zylinder	●	
Bimetallische Schnecke und Zylinder		○
Verschlußdüse		○
Linearer Wegaufnehmer Schnecke	●	
Linearer Wegaufnehmer Plastifiziereinheit	●	
Schneckendrehzahlanzeige	●	
Automatische Schmierung der Einspritzeinheit		○
Manuelle Schmierpumpe für die Einspritzeinheit		○
Gleichzeitige Rückgewinnung/Paralleles Verplastifizieren		○
Trichterschieber	●	
Trichter	●	
Anzeige des Einspritzdrucks	●	
Temperaturregelung der Einzugszone	●	
Zylinderisolierung	●	
Digitale Staudruckregelung	●	
Erkennung defekter Thermoelemente (Alarm)		○
Blockierte Düsen und Überlauferkennung	●	
Hydraulische/pneumatische sequentielle Einspritzung (bis 12 Ventile)		○
STEUERUNG		
B&R PPC2200 Steuerung (15,6" Display)	●	
Sequenz Editor	●	
HochpräziseWerkzeugsicherung	●	
Ethernet Schnittstelle für Teleservice über Internet	●	
USB Schnittstelle	●	
Euromap 67 Schnittstelle	●	
Industrie 4.0		○
OPC-UA Schnittstelle		○
Frei programmierbare Kernzüge	●	
Freie E/A-Konfiguration	●	
Bis zu 16 Zonen integriertes Heißkanal - System (Gemaß Euromap 14)	●	